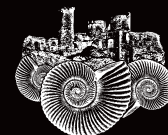


Invest in the magical Ogrodzieniec Heart of Jura

ZAINWESTUJ W MAGICZNY OGRODZIENIC
- SERCE JURY

INVESTIERE IN DIE MAGISCHE
GEMEINSCHAFT OGRODZIENIC
- DAS HERZ DER JURY!



Ogrodzieniec
HEART OF JURA

OGRODZIENIEC THE HEART OF THE JURASSIC UPLAND

Your place for investment!

Located in the southern part of Poland, Ogrodzieniec Commune, is the heart of the Kraków-Częstochowa Upland. The showcase of the area is the Ogrodzieniecki Castle, located in Podzamcze. The fortress attracts with its charm and majesty hundreds of thousands of tourists every year - not only from all over Poland, Europe, but also from other continents. It was here, that the scenes for one of the largest film productions were shot - the world series adaptation, based on the novel by Andrzej Sapkowski "The Witcher", produced by Netflix, "Janosik" and the adaptation of "Revenge" by Alexander Fredro, directed by Andrzej Wajda, in which the main character was played by Roman Polanski. There are many more wonderful and magical places in the commune. The multitude and variety of testimonies of past centuries attracts enthusiasts of old times, lovers of knightly fights or Old Polish feasts. Ogrodzieniec is also a dream place for enthusiasts of active recreation, and all due to the lush nature, exciting tourist routes, ideal places for rock climbing or various cycling routes. This is an area of unlimited possibilities, and for profitable investments.

**Invest in the magical Ogrodzieniec -
Heart of Jura!**





Ogrodzieniec
HEART OF JURA



OGRODZIENIEC SERCE JURY

Twoje miejsce na inwestycje!

Położona w południowej części Polski Gmina Ogrodzieniec jest sercem Jury Krakowsko-Częstochowskiej. Wizytówką terenu jest Zamek Ogrodzieniecki w Podzamczu. Twierdza zwabia swym urokiem i majestatycznością setki tysięcy turystów każdego roku - nie tylko z całej Polski, Europy, ale również z innych kontynentów. To właśnie tutaj kręcono sceny do jednych z największych produkcji filmowych - światowej ekranizacji serialu na podstawie powieści Andrzeja Sapkowskiego „Wiedźmin” Netflix-a, „Janosika” oraz adaptacji „Zemsty” Aleksandra Fredry wyreżyserowanego przez Andrzeja Wajdę, w którym główną postać grał Roman Polański. Cudownych i magicznych miejsc w gminie jest znacznie więcej. Wielość i różnorodność świadectw minionych wieków przyciąga pasjonatów dawnych dziejów, miłośników walk rycerskich, staropolskich biesiad. Ogrodzieniec to również wymarzone miejsce dla amatorów aktywnego wypoczynku, a wszystko dzięki bujnej przyrodzie, ekscytującym szlakom turystycznym, wymarzonym miejscom do wspinaczki skałkowej czy zróżnicowanym trasom rowerowym. To obszar nieograniczonych możliwości, teren na korzystne inwestycje.

Zainwestuj w magiczny Ogrodzieniec - Serce Jury!



OGRODZIENIEC - DAS HERZ DER JURY

Ihr Ort für Investitionen!

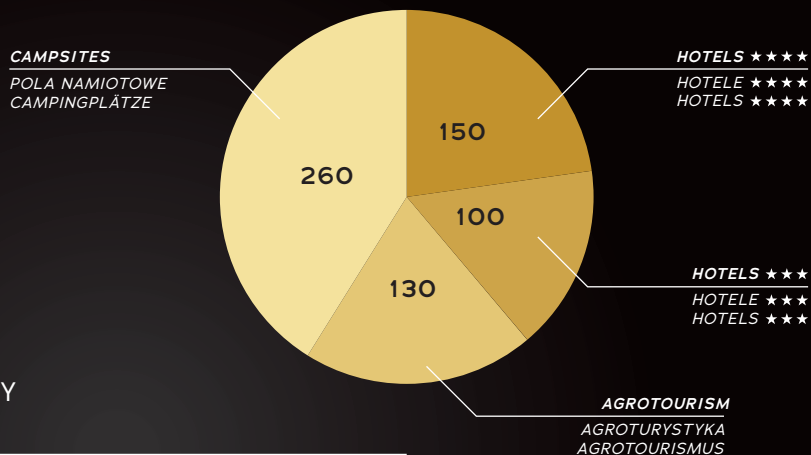
Die Gemeinschaft Ogrodzieniec ist im südlichen Teil Polens gelegen. Man kann sie sicher als das Herz des Krakau – Tschenschochauer Hochlands bezeichnet werden. Das Schaufenster der Region ist die Burg Ogrodzieniecki aus dem 14. Jahrhundert, die sich in Podzamcze befindet. Die Festung zieht mit ihrem Charme und ihrer Majestät jedes Jahr viele Touristen an – nicht nur aus Polen, aus Europa, sondern auch aus anderen Kontinenten. Hier wurden die Szenen für die größten Filmproduktionen gedreht – weltberühmte Verfilmung der Serie basierend auf einem Roman von Andrzej Sapkowski „Wiedźmin“ Netflix-a, „Janosik“ oder „Rache“ von Aleksander Fredro, die von Andrzej Wajda geführt wurde. Die Hauptrolle spielte hier weltberühmter Regisseur und zugleich Schauspieler - Roman Polański. Die Gemeinschaft hat noch viele weitere wundervolle und magische Orte. Die Vielzahl und Vielfalt der Zeugnisse der vergangenen Jahrhunderten ziehen Enthusiasten alter Zeiten, Liebhaber von Ritterkämpfen oder alten polnischen Festen an. Ogrodzieniec ist auch ein perfekter Ort für Enthusiasten der aktiven Freizeit und Erholung. Das alles verdanken wir der üppigen Natur. Hier können Sie auch spannende Wanderwege, ideale Orte zum Klettern oder endlich abwechslungsreiche Radwege finden. Man kann daher sagen, dass dieser Bereich unbegrenzte Möglichkeiten hat. Das ist auch ein Bereich für rentable Investitionen.

**Investiere in die magische Gemeinschaft Ogrodzieniec -
Das Herz der Jury!**

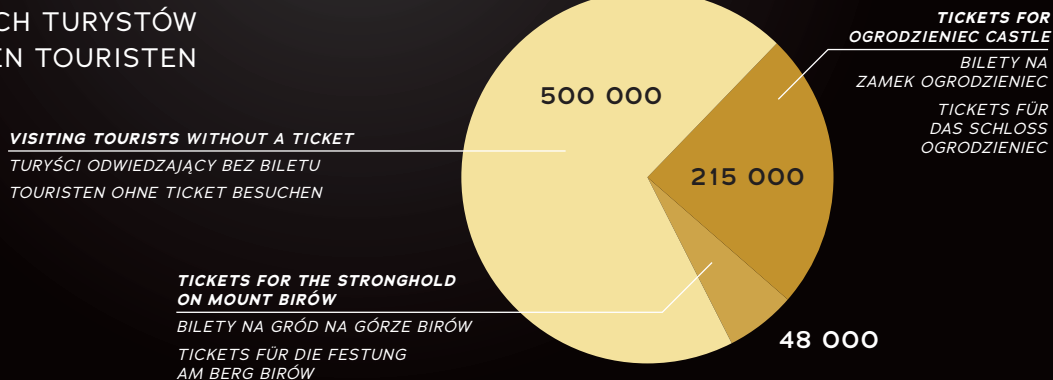
Statistical data

DANE STATYSTYCZNE STATISTISCHE DATEN

ACCOMMODATION IN THE COMMUNE MIEJSCA NOCLEGOWE NA TERENIE GMINY UNTERKUNFT IN DER GEMEINDE



NUMBER OF TOURISTS VISITING LICZBA ODWIEDZAJĄCYCH TURYSTÓW ANZAHL DER BESUCHTEN TOURISTEN



1 Investment Areas Ogrodzieniec Commune



Ogrodzieniec
HEART OF JURA

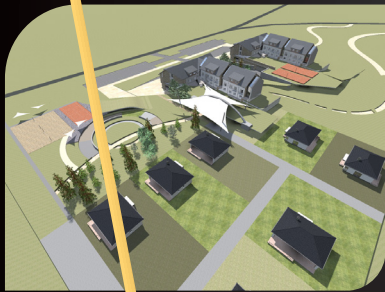
TERENY INWESTYCYJNE GMINY OGRODZIENIEC
INVESTITIONSGBIETE GEMEINSCHAFT OGRODZIENIEC

| | |
|---|--|
| Location / Lokalizacja / Lage | Podzamcze, Ogrodzieniec |
| Type of real estate / Rodzaj nieruchomości / Immobilienart | Investment areas / Tereny inwestycyjne / Investitionsgebiete |
| Intendent use / Przeznaczenie / Bestimmung | Hotels, motels / Hotele, motele / Hotels, motels |
| Information about the object / Informacje o obiekcie / Informationen zum Objekt | The land area is approximately 8,0849 ha , including 3,2 ha for development. / Powierzchnia gruntu 8,0849 ha , w tym 3,2 ha pod zabudowę . / Die Bodenoberfläche beträgt ca. 8,0849 ha für die Entwicklung, für Gebäude 3,2 ha . |

A complex of 6 undeveloped plots located in the Kraków-Częstochowa Upland. A flat area equipped with a network (water, electricity, gas). There are the 14 – th century Ogrodzieniec Castle, the Royal Stronghold on Birów mountain, a series of numerous rock outliers, rocks, caves and rock grottoes, located nearby.

Kompleks 6 działek niezabudowanych położonych na Jurze Krakowsko-Częstochowskiej. Teren płaski uzbrojony w sieci (woda, prąd, gaz). W pobliżu znajdują się Zamek Ogrodzieniecki z XIV wieku, Gród Królewski na Górze Birów, szereg licznych ostańców skalnych, skał, jaskiń i grot skalnych.

Ein Komplex 6 ungebauten Grundstücken im Hochland Krakau – Tschenschostochau. Flaches Gebiet ist mit Wasser, Strom und Gas – Netzen ausgestattet. In der Nähe befinden sich die Burg Ogrodzieniecki aus dem 14. Jahrhundert, königliche Festung auf dem Berg Birów, „Pulver“ Ruinen der ehemaligen Schießpulverfabrik, eine Reihe von Felsen, Höhlen und Felsengrotten.



Distances

ODLEGŁOŚCI ENTFERNUNGEN

- Zawiercie Railway Station /
Dworzec kolejowy Zawiercie /
Hauptbahnhof Zawiercie **10 km**

- City of Krakow /
Miasto Kraków /
Stadt Krakau **64 km**

- City of Katowice /
Miasto Katowice /
Stadt Katowitz **50 km**

- Warsaw International Airport /
Międzynarodowy Port Lotniczy Warszawa /
Internationaler Flughafen Warschau **285 km**
PKP InterCity
Zawiercie - Warsaw / Warszawa / Warschau **2 h**

- Krakow International Airport /
Międzynarodowy port lotniczy Kraków /
Internationaler Flughafen Krakau **62 km**

- Katowice International Airport /
Międzynarodowy Port Lotniczy Katowice /
Internationaler Flughafen Katowitz **40 km**

- City of Zakopane /
Miasto Zakopane /
Stadt Zakopane **170 km**

2 Investment Areas Ogrodzieniec Commune

TERENY INWESTYCYJNE GMINY OGRODZIENIEC
INVESTITIONSGEBIETE GEMEINSCHAFT OGRODZIENIEC



Ogrodzieniec
HEART OF JURA

| | |
|---|--|
| Location / Lokalizacja / Lage | Podzamcze, Ogrodzieniec |
| Type of real estate / Rodzaj nieruchomości / Immobilienart | Investment areas / Tereny inwestycyjne / Investitionsgebiete |
| Intendent use / Przeznaczenie / Bestimmung | Bungalow type buildings (accommodation, services), Single-family houses (housing estate) / Budynki typu bungalow (noclegi, usługi), Domy jednorodzinne (osiedle) / Bungalowgebäude (Dienstleistungen, Übernachtungsmöglichkeit), Einfamilienhäuser (Siedlung) |
| Information about the object / Informacje o obiekcie / Informationen zum Objekt | Land area about 3,0185 ha. / Powierzchnia gruntu 3,0185 ha. / Die Bodenoberfläche beträgt ca. 3,0185 ha. |

A complex of 7 undeveloped plots located in the Kraków-Częstochowa Upland. The area is located on a hill, flat with utilities (water, electricity, gas). There are the 14 - th century Ogrodzieniec Castle, the Royal Stronghold on Birów mountain, a series of numerous rock outliers, rocks, caves and rock grottoes, located nearby.

Kompleks 7 działek niezabudowanych położonych na Jurze Krakowsko-Częstochowskiej. Teren położony na wzniesieniu, płaski uzbrojony w sieci (woda, prąd, gaz). W pobliżu znajdują się Zamek Ogrodzieniecki z XIV wieku, Gród Królewski na Górze Birów, szereg licznych ostańców skalnych, skał, jaskiń i grot skalnych.

Ein Komplex von 7 unbebauten Grundstücken im Hochland Krakau – Tschenstochau. Flaches Gebiet ist auf einem Hügel gelegen, es ist auch mit Wasser, Strom und Gas – Netzen ausgestattet. In der Nähe befinden sich die Burg Ogrodzieniecki aus dem 14. Jahrhundert, königliche Festung auf dem Berg Birów, eine Reihe von Felsen, Höhlen und Felsengrotten.



Distances

ODLEGŁOŚCI ENTFERNUNGEN

- Zawiercie Railway Station /
Dworzec kolejowy Zawiercie /
Hauptbahnhof Zawiercie **10 km**
- City of Krakow /
Miasto Kraków /
Stadt Krakau **64 km**
- City of Katowice /
Miasto Katowice /
Stadt Katowitz **50 km**
- Warsaw International Airport /
Międzynarodowy Port Lotniczy Warszawa /
Internationaler Flughafen Warschau **285 km**
PKP InterCity
Zawiercie - Warsaw / Warszawa / Warschau **2 h**
- Krakow International Airport /
Międzynarodowy port lotniczy Kraków /
Internationaler Flughafen Krakau **62 km**
- Katowice International Airport /
Międzynarodowy Port Lotniczy Katowice /
Internationaler Flughafen Katowitz **40 km**
- City of Zakopane /
Miasto Zakopane /
Stadt Zakopane **170 km**

3

Investment Areas Ogrodzieniec Commune

TERENY INWESTYCYJNE GMINY OGRODZIENIEC
INVESTITIONSGBIETE GEMEINSCHAFT OGRODZIENIEC



Ogrodzieniec
HEART OF JURA

| | |
|---|--|
| Location / Lokalizacja / Lage | Podzamcze, Ogrodzieniec |
| Type of real estate / Rodzaj nieruchomości / Immobilienart | Investment areas / Tereny inwestycyjne / Investitionsgebiete |
| Intendent use / Przeznaczenie / Bestimmung | Bungalow type buildings (accommodation, services), Single - family houses (housing estate), Theme park (entertainment and sport) / Budynki typu bungalow (noclegi, usługi), Domy jednorodzinne (osiedle), Park tematyczny (rozrywka i sport) / Bungalowgebäude (Dienstleistungen, Übernachtungsmöglichkeit), Einfamilien- häuser (Siedlung), Themenpark (Sport und Unterhaltung) |
| Information about the object / Informacje o obiekcie / Informationen zum Objekt | Land area about 4,7491 ha. / Powierzchnia gruntu 4,7491 ha. / Die Bodenoberfläche beträgt ca. 4,7491 ha. |

A complex of 10 undeveloped plots located in the Kraków-Częstochowa Upland with a beautiful Ogrodzieniec Castle. A flat area equipped with a network (water, electricity, gas). There are the 14 – th century Ogrodzieniec Castle, the Royal Stronghold on Birów mountain, a series of numerous rock outliers, rocks, caves and rock grottoes, located nearby.

Kompleks 10 działek niezabudowanych położonych na Jurze Krakowsko-Częstochowskiej z przepięknym widokiem na Zamek Ogrodzieniecki. Teren płaski uzbrojony w sieci (woda, prąd, gaz). W pobliżu znajdują się Zamek Ogrodzieniecki z XIV wieku, Gród Królewski na Górze Birów, szereg licznych ostańców skalnych, skał, jaskiń i grot skalnych.

Ein Komplex von 10 unbebauten Grundstücken im Hochland von Krakau – Tschenstochau. Der Komplex ist von einer wunderschönen Aussicht auf die Burg Ogrodzieniec umgeben. Flaches Gebiet ist mit Wasser, Strom und Gas - Netzen ausgestattet. In der Nähe befinden sich die Burg Ogrodzieniecki aus dem 14. Jahrhundert, königliche Festung auf dem Berg Birów, eine Reihe von Felsen, Höhlen und Felsengrotten.



Distances

ODLEGŁOŚCI ENTFERNUNGEN

- Zawiercie Railway Station /
Dworzec kolejowy Zawiercie /
Hauptbahnhof Zawiercie **10 km**
- City of Krakow /
Miasto Kraków /
Stadt Krakau **64 km**
- City of Katowice /
Miasto Katowice /
Stadt Katowitz **50 km**
- Warsaw International Airport /
Międzynarodowy Port Lotniczy Warszawa /
Internationaler Flughafen Warschau **285 km**
PKP InterCity
Zawiercie - Warsaw / Warszawa / Warschau **2 h**
- Krakow International Airport /
Międzynarodowy port lotniczy Kraków /
Internationaler Flughafen Krakau **62 km**
- Katowice International Airport /
Międzynarodowy Port Lotniczy Katowice /
Internationaler Flughafen Katowitz **40 km**
- City of Zakopane /
Miasto Zakopane /
Stadt Zakopane **170 km**

4 Jurassic Water Park

JURAJSKI PARK WODNY
JURASSIC WASSERPARK



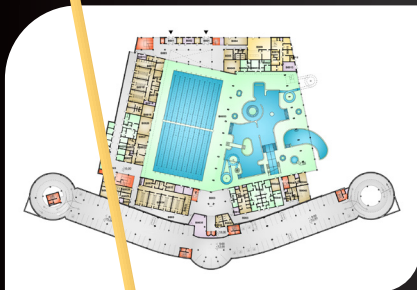
| | |
|--|--|
| Location / Lokalizacja / Lage | Ogrodzieniec |
| Type of real estate / Rodzaj nieruchomości / Immobilienart | Investment areas / Tereny inwestycyjne / Investitionsgebiete |
| Intendent use / Przeznaczenie / Bestimmung | Water Park, Hotels, Restaurants / Park Wodny, Hotele, Restauracje / Wasserpark, Hotels, Restaurants |
| Information about the object / Informacje o obiekcie / Informationen zum Objekt | Land area about 30 ha. Foundation area about 2600 m²! We have a construction project. / Powierzchnia gruntu ok. 30 ha. Powierzchnia fundamentów ok. 2600 m²! Dysponujemy projektem budowlanym. / Die Bodenoberfläche beträgt ca. 30 ha. Die Oberfläche beträgt ca. 2600 m²! Wir haben auch das Bauprojekt. |
| Shares held by the partner / Udziały posiadane przez wspólnika / Vom Aktionär gehaltene | |

OGRODZIENIEC - 4 414 shares / udziałów / Aktien - **2 207 000 PLN**
PPUH „JUTA” SP. Z O.O. - 10 300 shares / udziałów / Aktien - **5 150 000 PLN**

A complex of plots partly built up with the foundations of the Jurassic Water Park located in the Kraków-Częstochowa Upland with a beautiful view. A flat area equipped with a network (water, electricity, gas). There are the 14 – th century Ogrodzieniec Castle, the Royal Stronghold on Birów mountain, a series of numerous rock outliers, rocks, caves and rock grottoes, located nearby.

Kompleks działek częściowo zabudowanych fundamentami Jurajskiego Parku Wodnego położonych na Jurze Krakowsko-Częstochowskiej z przepięknym widokiem. Teren płaski uzbrojony w sieci (woda, prąd, gaz). W pobliżu znajdują się Zamek Ogrodzieniecki z XIV wieku, Gród Królewski na Górze Birów, Szereg licznych ostańców skalnych, skał, jaskiń i grot skalnych, dwa wyciągi narciarskie.

Ein Komplex von teilweise bebauten Grundstücken mit den Fundamenten eines Jurassic – Wasserparks im Hochland Krakau – Tschenstochau. Flaches Gebiet ist mit Wasser, Strom und Gas – Netzen ausgestattet. In der Nähe befinden sich die Burg Ogrodzieniecki aus dem 14. Jahrhundert, königliche Festung auf dem Berg Birów, „Pulver” Ruinen der ehemaligen Schießpulverfabrik, eine Reihe von Felsen, Höhlen, Felsengrotten und zwei Skilifte.



Distances

ODLEGŁOŚCI ENTFERNUNGEN

- Zawiercie Railway Station /
Dworzec kolejowy Zawiercie /
Hauptbahnhof Zawiercie **10 km**

- City of Krakow /
Miasto Kraków /
Stadt Krakau **64 km**

- City of Katowice /
Miasto Katowice /
Stadt Katowitz **50 km**

- Warsaw International Airport /
Międzynarodowy Port Lotniczy Warszawa /
Internationaler Flughafen Warschau **285 km**
PKP InterCity
Zawiercie - Warsaw / Warszawa / Warschau **2 h**

- Krakow International Airport /
Międzynarodowy port lotniczy Kraków /
Internationaler Flughafen Krakau **62 km**

- Katowice International Airport /
Międzynarodowy Port Lotniczy Katowice /
Internationaler Flughafen Katowitz **40 km**

- City of Zakopane /
Miasto Zakopane /
Stadt Zakopane **170 km**



Ogrodzieniec
HEART OF JURA





Invites

ZAPRASZA
LÄDT EIN



ANNA PILARCZYK

*THE MAYOR OF THE CITY AND COMMUNE OGRODZIENIEC
BURMISTRZ MIASTA I GMINY OGRODZIENIEC
DIE BÜRGERMEISTERIN DER STADT UND GEMEINDE
OGRODZIENIEC*

CONTACT / KONTAKT / KONTAKT

Plac Wolności 25
42-440 Ogrodzieniec

NIP / VAT: PL6492275822
REGON: 276258842

Internet: www.ogrodzieniec.pl
tel: +48 32 67 09 700
fax: +48 32 67 09 721

CONTACT PERSON / OSOBA DO KONTAKTU /
ANSPRECHPARTNER

Inspector / Inspektor / Inspektor: Grzegorz Oruba
tel: +48 32 67 09 708
e-mail: inwestycje@ogrodzieniec.pl



INVEST IN MAGICAL
Ogrodzieniec
HEART OF JURA



1 Investment Areas Ogrodzieniec Commune

TERENY INWESTYCYJNE GMINI OGRODZIENIEC
INVESTITIONSGBIETE GEMEINSCHAFT OGRODZIENIEC

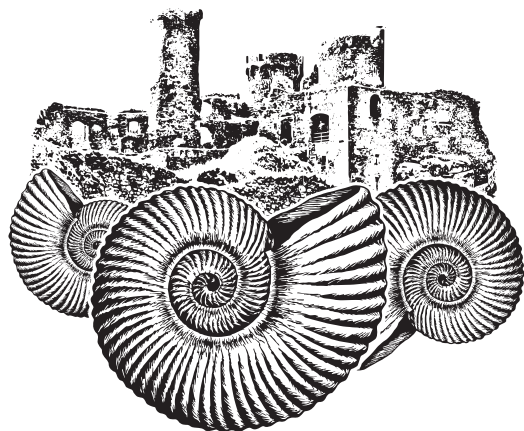


| | |
|---|--|
| Location / Lokalizacja / Lage | Podzamcze, Ogrodzieniec |
| Type of real estate / Rodzaj nieruchomości / Immobilienart | Investment areas / Tereny inwestycyjne / Investitionsgebiete |
| Intendent use / Przeznaczenie / Bestimmung | Hotels, motels / Hotele, motele / Hotels, motels |
| Information about the object / Informacje o obiekcie / Informationen zum Objekt | Hotels, motels / Hotele, motele / Hotels, motels |

A complex of 6 undeveloped plots located in the Kraków-Częstochowa Upland. A flat area equipped with a network (water, electricity, gas). There are the 14 – th century Ogrodzieniec Castle, the Royal Stronghold on Birów mountain, a series of numerous rock outliers, rocks, caves and rock grottoes, located nearby.

Invest in the magical Ogródzieniec Heart of Jura





INVEST IN MAGICAL
Ogrodzieniec
HEART OF JURA