

# ATLAS MAPY GOSPODARCZO-PRZEGLĄDOWEJ DRZEWOSTANÓW

DLA LASÓW NIESTANOWIĄCYCH WŁASNOŚCI SKARBU PAŃSTWA  
NALEŻĄCYCH DO OSÓB FIZYCZNYCH I WSPÓLNOT GRUNTOWYCH

według stanu na dzień  
10 lutego 2021 r.

Obręb ewidencyjny  
**RYCZÓW**

**Powierzchnia opracowania: 529,3547 ha**

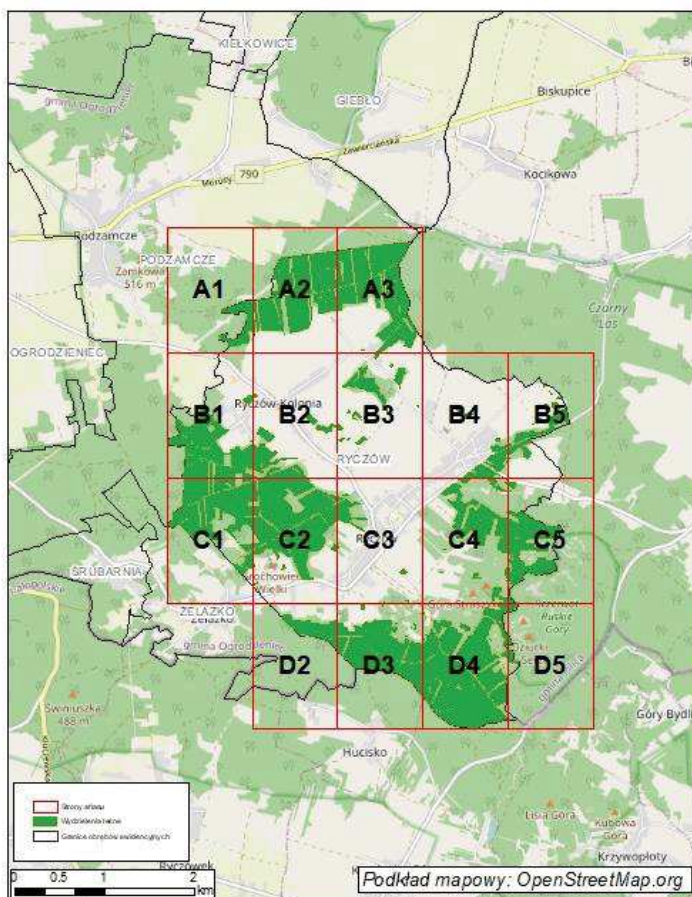
dane ewidencyjne aktualne na dzień 10 października 2020 r.

województwo śląskie  
powiat zawierciański  
Gmina Ogrodzieniec  
nadleśnictwo Siewierz



WFOŚiGW w KATOWICACH





### Legenda Atlasu:

- |  |   |  |   |
|--|---|--|---|
|  | Granica oddziału                                      |  | Granice kompleksów od lasów innej własności                     |
|  | Granica pododdziału                                   |  | Granice współwłasności z inną własnością                        |
|  | Granica działek ewidencyjnych                         |  | Granice gruntów przeznaczonych do zalesienia                    |
|  | Granica powierzchni niestanowiących wyłączenia (PNSW) |  | Kasownik  |
|  | Tory kolejowe   |  | Osobliwości przyrodnicze punktowe                               |
|  | Droga leśna   |  | Osobliwości przyrodnicze powierzchniowe                         |
|  | Droga publiczna                                       |  | 46 Opis oddziału  |
|  | Ciek  |  | a $\frac{6So55}{5.76}$ Opis pododdziału                         |
|  | Linia energetyczna, telekomunikacyjna, rurociąg       |  | d $\frac{7So95}{2.84}$ Opis pododdziału z lasami poza ewidencją |
|  | Pozostałe obiekty liniowe                             |  |   |
|  | Dojazdy pożarowe                                      |  |   |
|  | Punkt czerpania wody                                  |  |   |
|  | Hdrant  |  |   |

### Grunty leśne zalesione

grunty leśne niezalesione	leśne I klasa wieku	od 21 lat do wieku rebojacji	rebojne i starsze	
				sosna (SO), modrzew (MD)
				świerk (ŚW)
				jodła (JD), daglezja (DG)
				dąb (DB)
				buk (BK), grab (GB)
				klon (KL), jesion (JS), wiąz (WZ), czereśnia (CZR.P)
				olsza (OL)
				brzoza (BRZ), akacja (AK)
				topola (TP), osika (OS), lipa (LP), wierzb (WB)
				Pozostałe grunty leśne

SKALA 1:5000

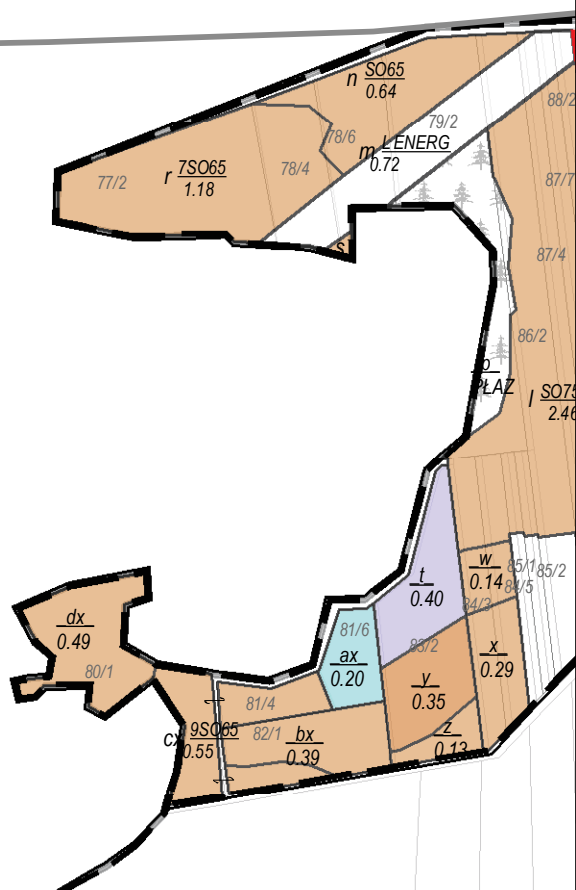
UKŁAD WSPÓŁRZĘDNYCH PUWG-1992

Wykonał: Maciej Sarnowski  
Sprawdził: Maciej Lewandowski



A1

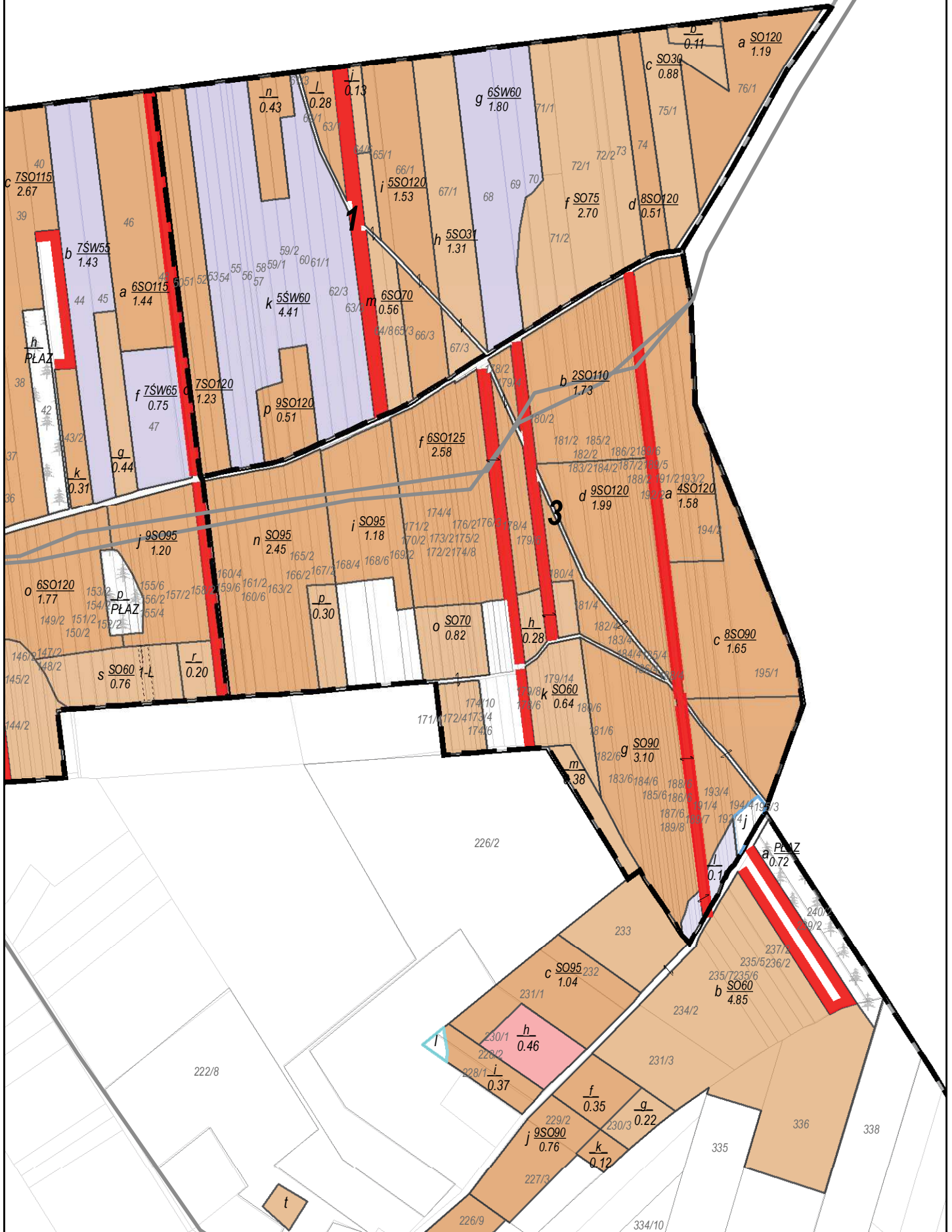
Grunty obrębu  
PODZAMCZE



### Grunty obrębu PODZAMCZE



Grunty obrębu PODZAMCZE

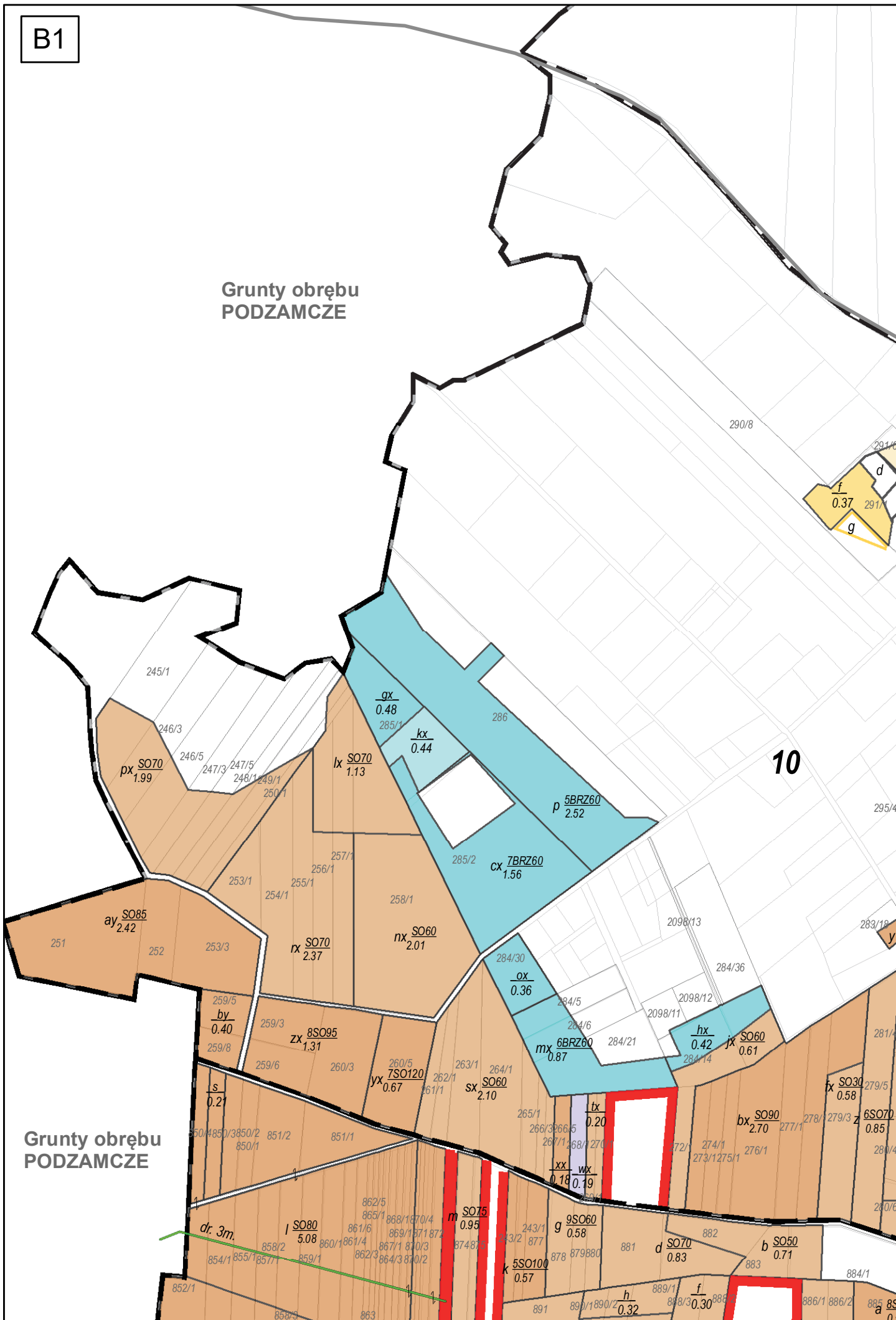


B1

Grunty obrębu  
PODZAMCZE

10

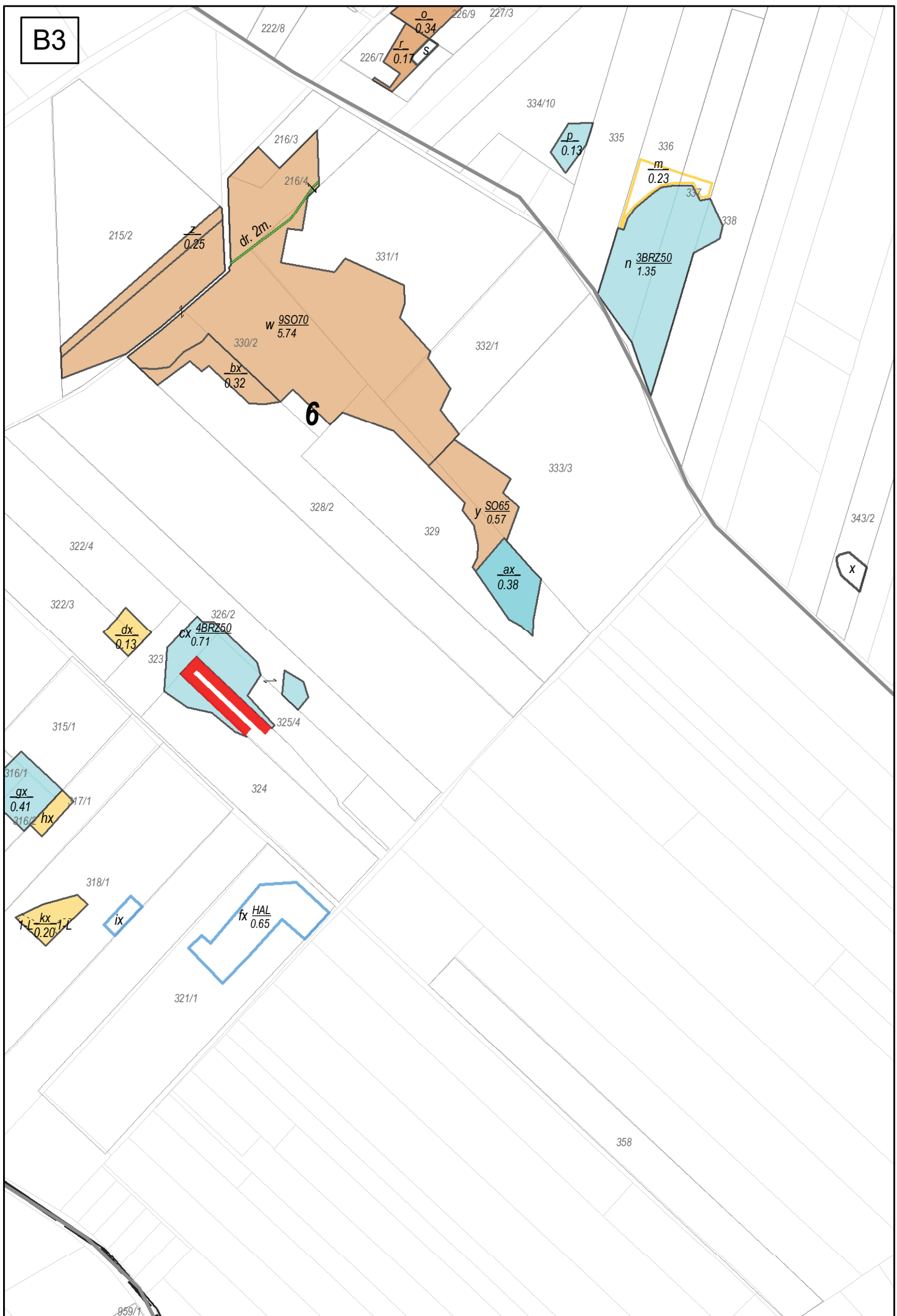
Grunty obrębu  
PODZAMCZE



B2



B3





B4

343/2

432/2  
431  
d GB30  
1.00  
430

z  
ax 0.18  
452/3

y SO58  
1.11  
454/18

534/4

s SO68  
4.92  
535  
536/2  
f. 1m.

cx  
0.17  
537/2  
538/2

p  
0.28  
531/3

a SO63  
3.10  
530

s SO63  
1.00  
529/2

1095/3

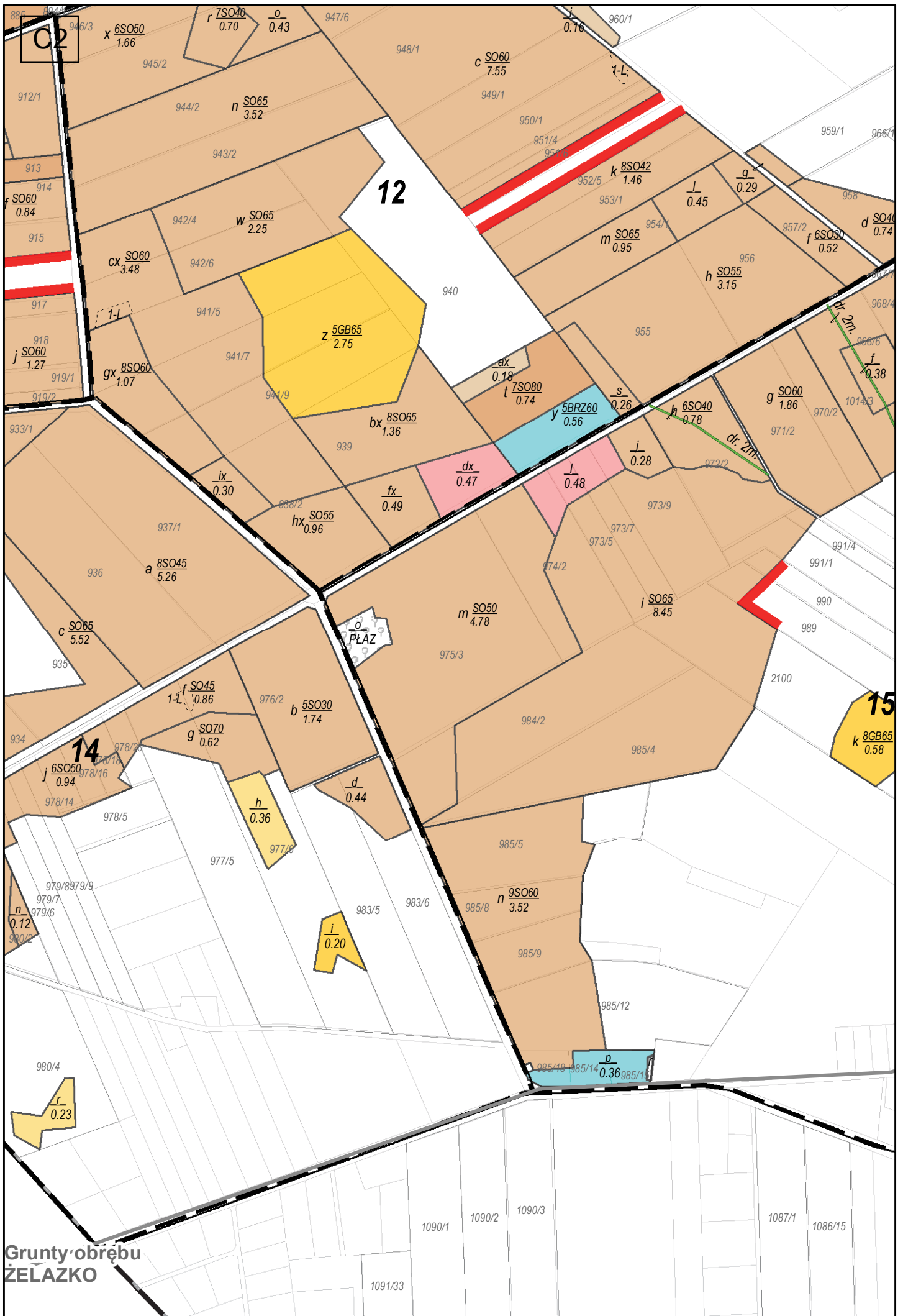
533/3

528/1

B5







Grunty obrębu  
ŻELAZKO

C3  
959/1

966/1

a

b

958

967/7

967/5

968/4

a  $\frac{85060}{4.76}$

996/1

997/1

b  $\frac{0.48}{0.48}$

968/6

995

c  $\frac{0.48}{0.48}$

d

1014/3

518/14

991/4

991/1

990

989

2100

$\frac{nx}{509/70.40}$

1065/4

1064/4

1071/6

1085/9

1084/1

1084/2

1082/1

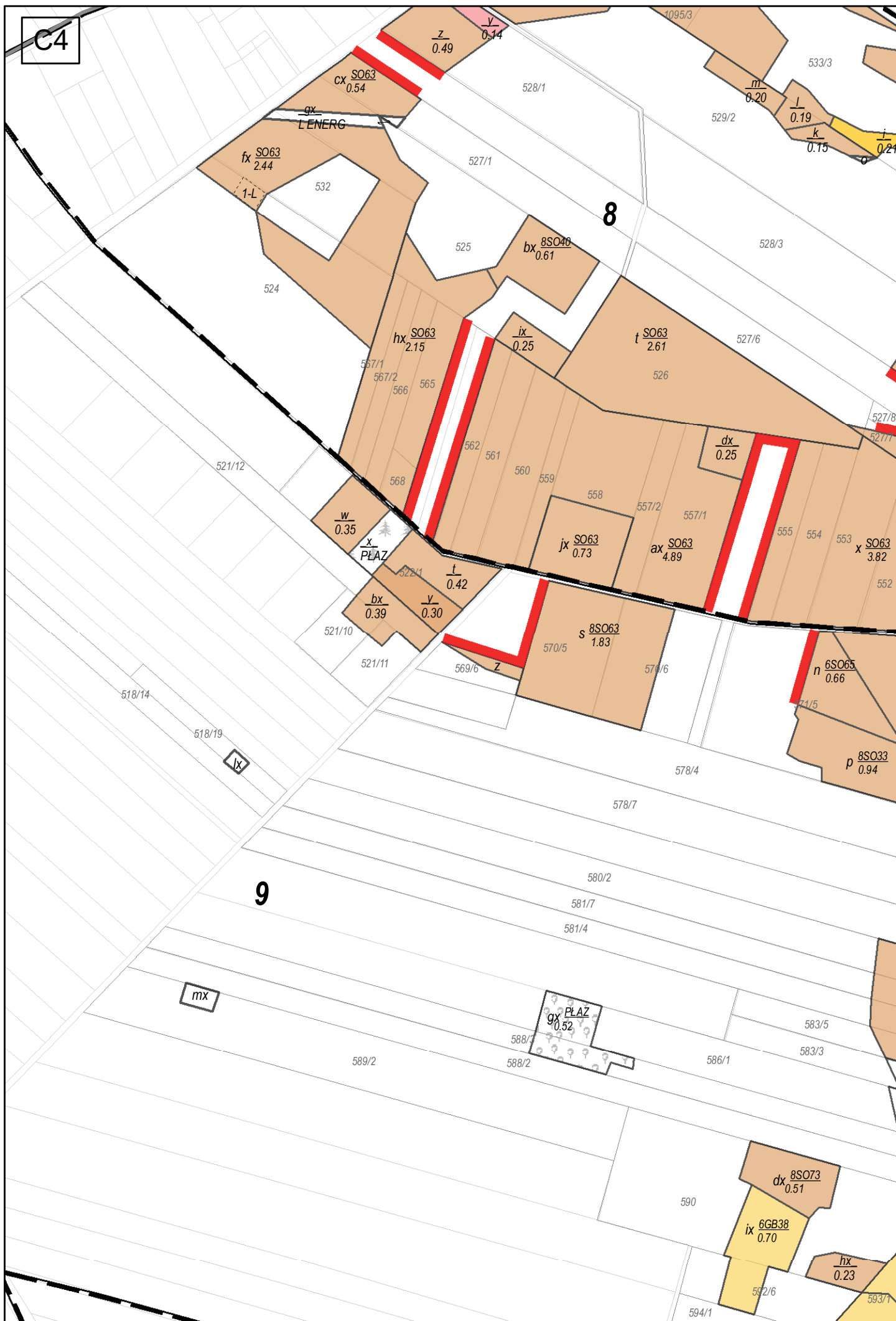
1082/2

1082/3

1070/4

$\frac{D}{0.13}$

C4



C5

d SO63  
0.57

533/3

544/3

529/2

b  
0.21

526/3

r SO63  
0.77

527/8

w SO63  
0.51

g 8SO68  
4.66

552

551

550

n  
0.47

h PLAZ  
0.93

f  
0.34

0.16

c SO63  
2.89

547/1

m SO63  
1.95

571/5

g SO68  
1.98

579/4

578/7

o SO48  
1.25

573/6

h SO63  
0.15

0.94

573/7

a  
0.23

6BRZ25  
0.58

b  
0.26

574/1

575/3

575/2

575/1

i  
0.49

0.47

d 8SO53  
1.95

576/2

k  
0.47

580/2

581/7

581/4

583/5

583/3

588/3

591/1

593/1

577/3

r 9SO73  
3.47

577/5

584/1

584/2

577/4

l 5SW55  
1.23

ax  
PLAZ

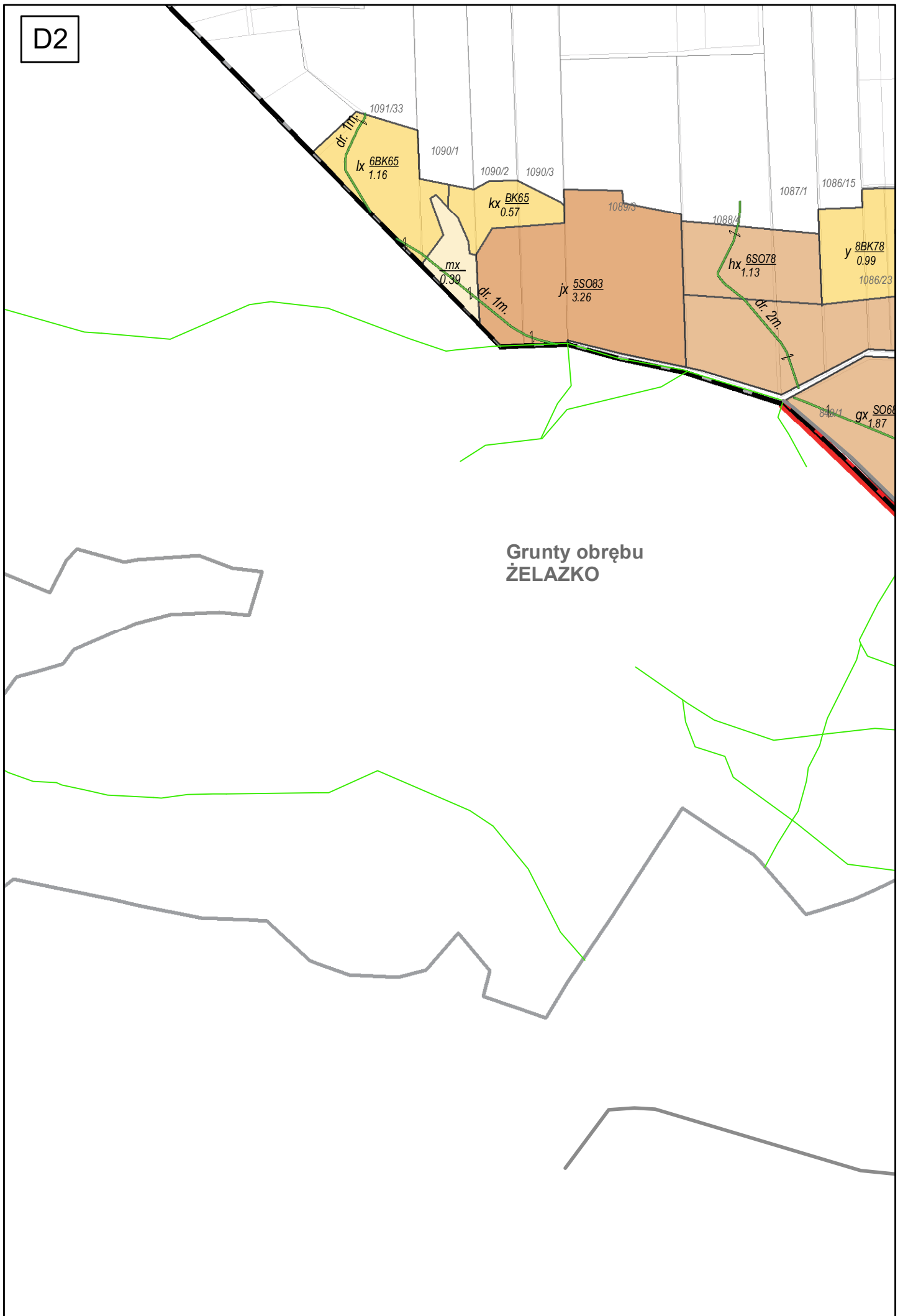
591/1

590/1

593/1

593/1

D2





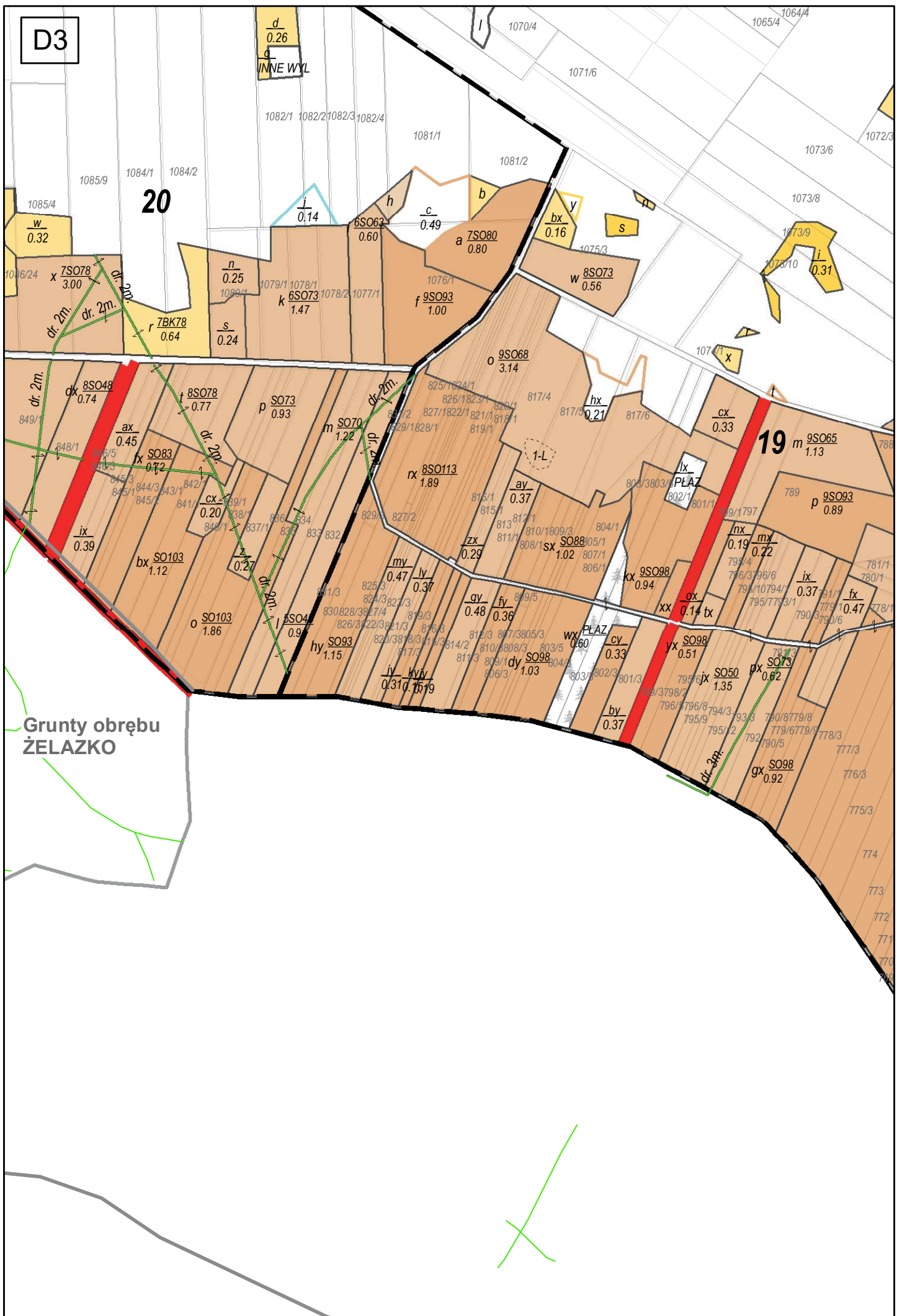
D3

d  
0.26  
g  
WNE WYL

20

19

Grunty obrębu  
ŻELAZKO



D4

