

ATLAS MAPY GOSPODARCZO-PRZEGLĄDOWEJ DRZEWOSTANÓW

DLA LASÓW NIESTANOWIĄCYCH WŁASNOŚCI SKARBU PAŃSTWA
NALEŻĄCYCH DO OSÓB FIZYCZNYCH I WSPÓLNOT GRUNTOWYCH

według stanu na dzień

10 lutego 2021 r.

Obręb ewidencyjny

KIEŁKOWICE

Powierzchnia opracowania: 87,0429 ha

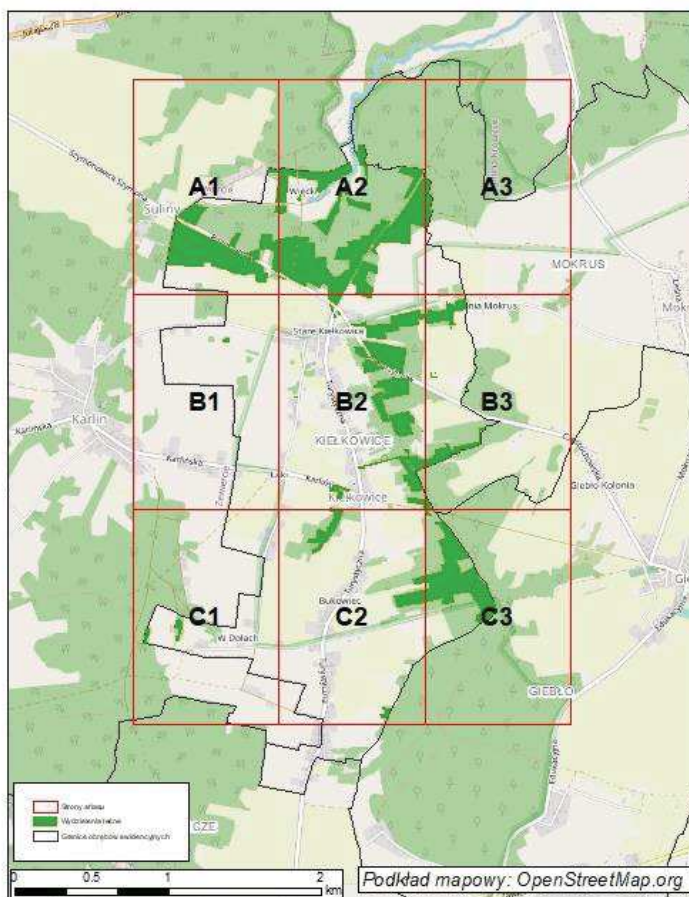
dane ewidencyjne aktualne na dzień 10 października 2020 r.

województwo śląskie
powiat zawierciański
Gmina Ogrodzieniec
nadleśnictwo Olkusz



WFOŚiGW w KATOWICACH





Legenda Atlasu:

- | | | | |
|--|---|-------------------------------|--|
| | Granica oddziału | | Granice kompleksów od lasów innej własności |
| | Granica pododdziału | | Granice współwłasności z inną własnością |
| | Granica działek ewidencyjnych | | Granice gruntów przeznaczonych do zalesienia |
| | Granica powierzchni niestanowiących wyłączenia (PNSW) | | Kasownik |
| | Tory kolejowe | | Osobliwości przyrodnicze punktowe |
| | Droga leśna | | Osobliwości przyrodnicze powierzchniowe |
| | Droga publiczna | 46 | Opis oddziału |
| | Ciek | a $\frac{68055}{5.76}$ | Opis pododdziału |
| | Linia energetyczna, telekomunikacyjna, rurociąg | d $\frac{75095}{2.84}$ | Opis pododdziału z lasami poza ewidencją |
| | Pozostałe obiekty liniowe | | |
| | Dojazdy pożarowe | | |
| | Punkt czerpania wody | | |
| | Hdrant | | |

Grunty leśne zalesione

grunty leśne niezalesione	klasa wieku	od 21 lat do wieku rełności	rełne i starsze	
				sosna (SO), modrzew (MD)
				świerk (ŚW)
				jodła (JD), dagleżja (DG)
				dąb (DB)
				buk (BK), grab (GB)
				klon (KL), jesion (JS), wiąz (WZ), czereśnia (CZR.P)
				olsza (OL)
				brzoza (BRZ), akacja (AK)
				topola (TP), osika (OS), lipa (LP), wierzbina (WB)
				Pozostałe grunty leśne

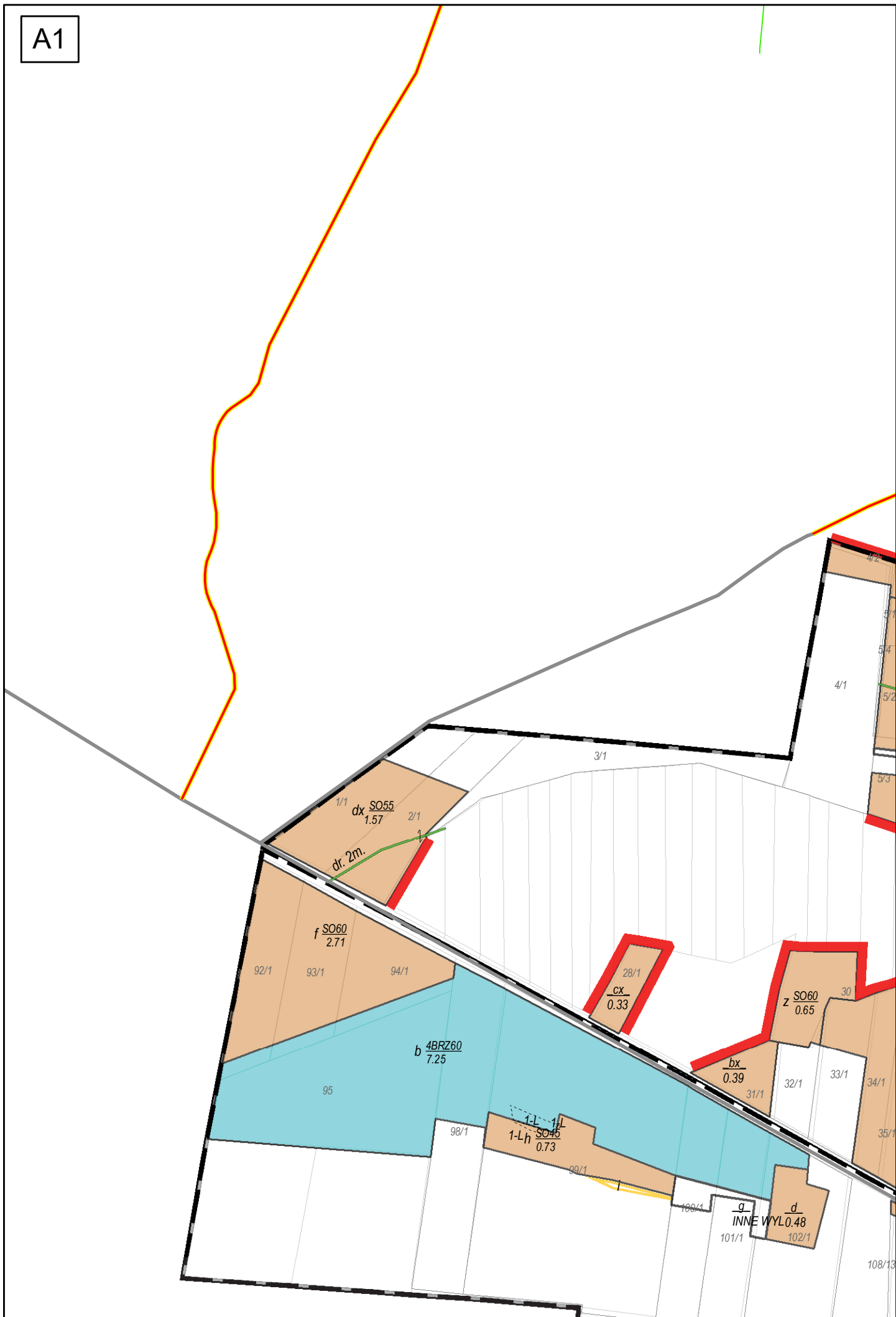
SKALA 1:5000

UKŁAD WSPÓŁRZĘDNYCH PUWG-1992

Wykonał: Maciej Sarnowski
Sprawdził: Maciej Lewandowski

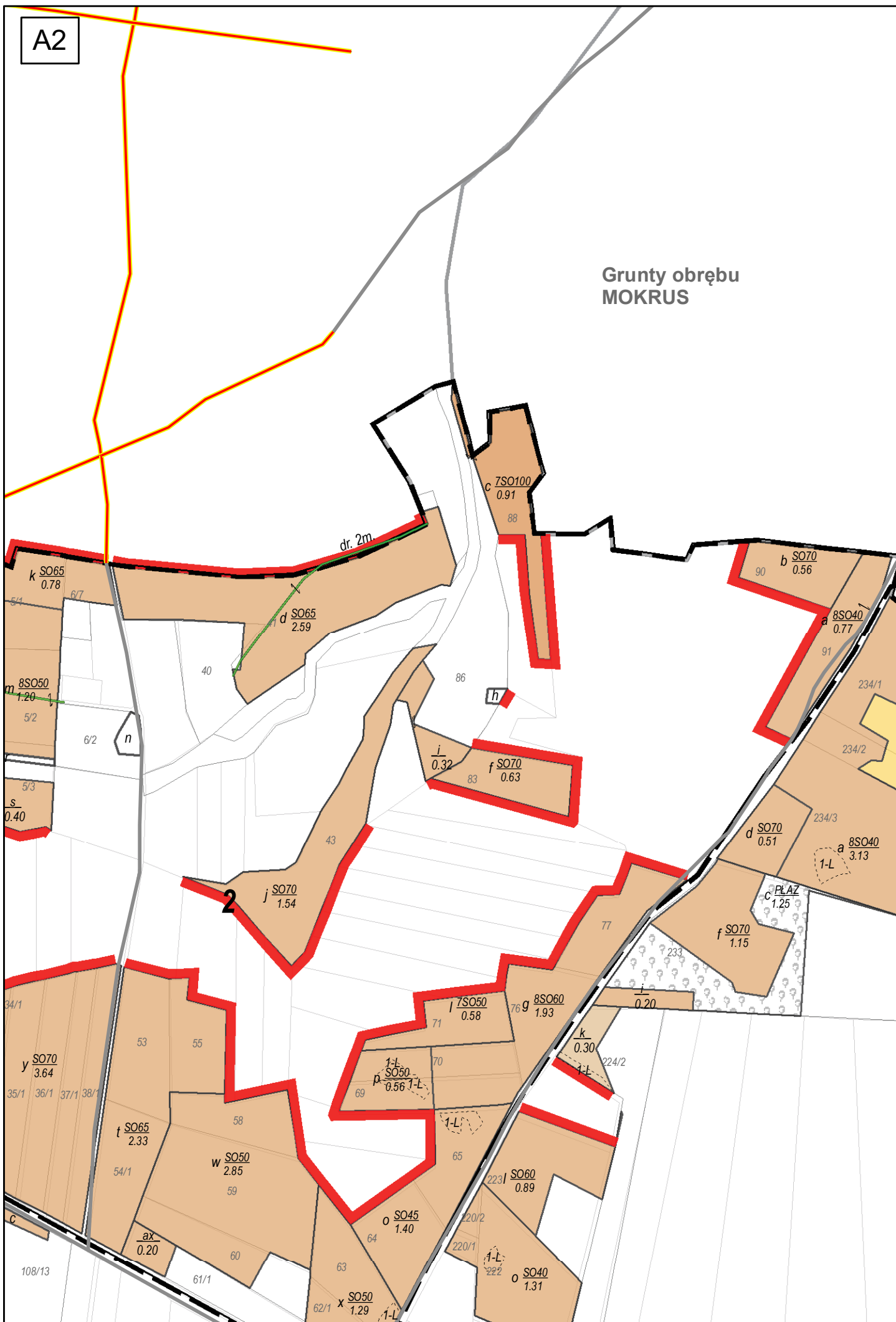


A1



A2

Grunty obrębu
MOKRUS



A3

234/1

b 4BK40
0.62

234/2

234/3

2-1

233

231

232

Grunty obrębu
MOKRUS

B1

100/1 101/1 102/1

108/13

142/1 k

158

157/2

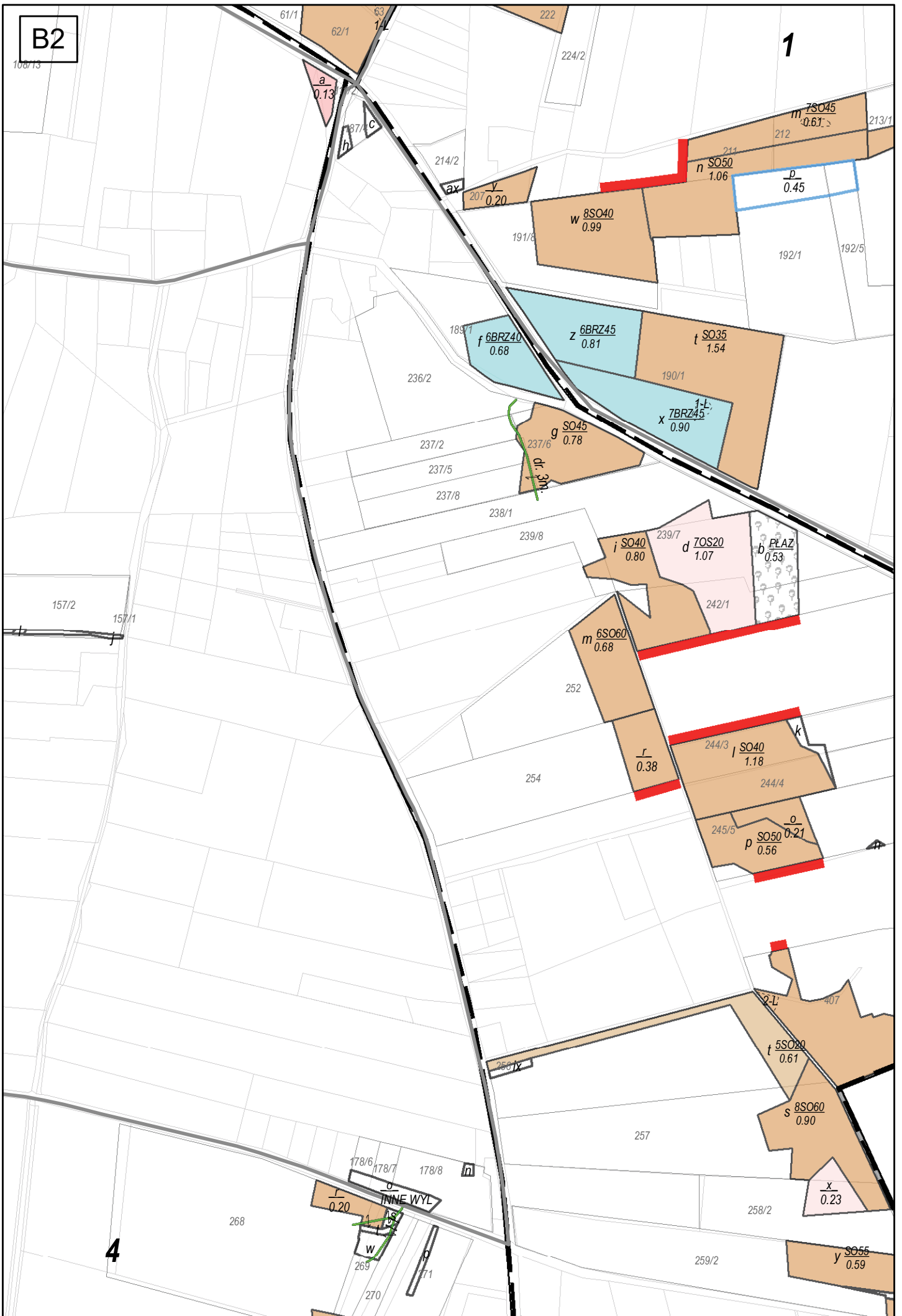
m



B2

106/13

1



61/1 62/1 63/1
a 0.13
b
c

207 v 0.20
ax

w 8SO40 0.99

m 7SO45 0.67
n SO50 1.06
p 0.45

f 6BRZ40 0.68

z 6BRZ45 0.81

t SO35 1.54

g SO45 0.78
dr 3m

x 7BRZ45 0.90
1-L

i SO40 0.80

d 7OS20 1.07

b PLAZ 0.53

m 6SO60 0.68

r 0.38

l SO40 1.18

o SO50 0.21
p 0.56

178/6 178/7 178/8
INNE WYL
r 0.20
w
13
15
16
17

t 5SO20 0.61

s 8SO60 0.90

x 0.23

y SO55 0.59

4

B3

231

232

g $\frac{SO75}{0.57}$

213/2

j $\frac{SO50}{1.28}$

1-L

h $\frac{0.46}{}$

206/2

205

192/5

00/1

242/1

244/3

244/4

245/5

407

j $\frac{SO55}{2.24}$

1-L

a $\frac{SO60}{0.70}$

258/2

259/2

6x

0.12

Grunty obrębu
MOKRUS

Grunty obrębu
GIEBŁO

C1



Grunty obrębu
PODZAMCZE

C2

268 269 270 271

330/3
330/4

408/3

275

408/4

277

408/6

x 9SO75
x 1.91

408/9

278/2

287/2

279

334/1

ox 335/2
0.24

3

336/2

337/4

338/3

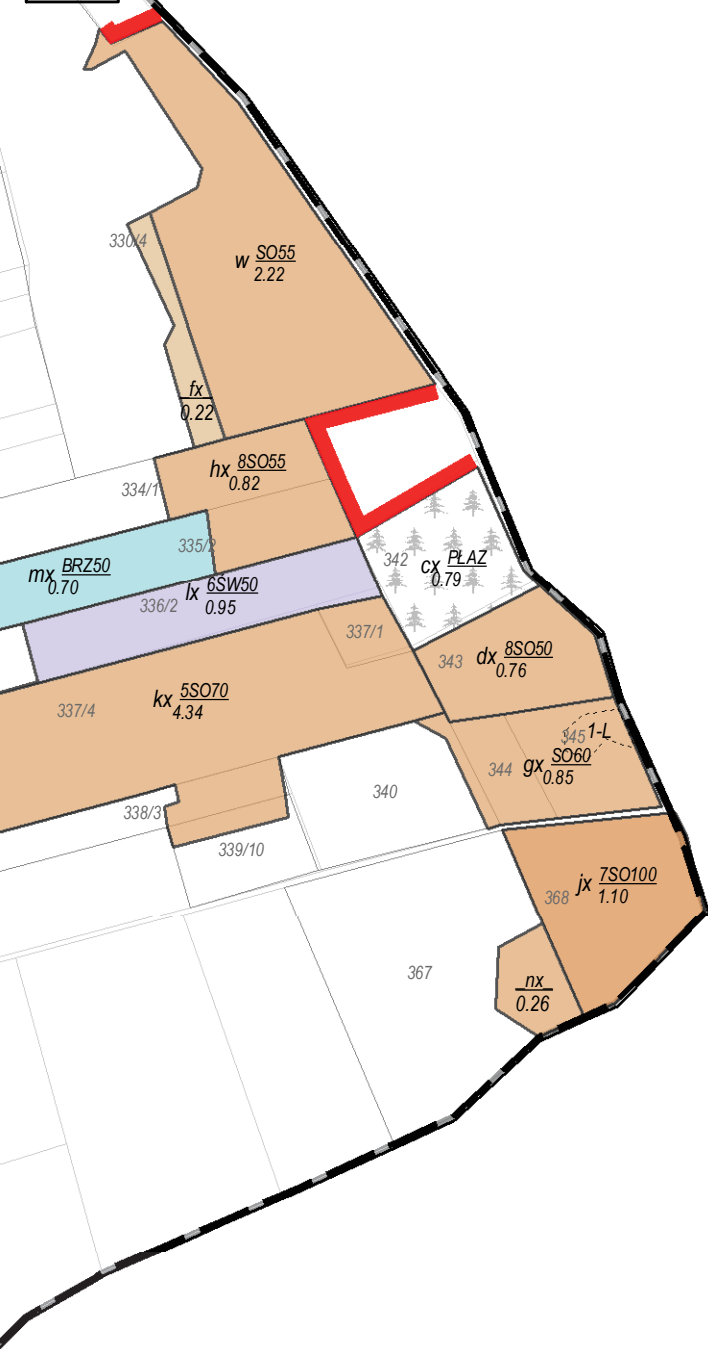
Grunty obrębu
GIEBŁO

374/8

px
0.26

374/9

Grunty obrębu
MOKRUS



Grunty obrębu
GIEBŁO