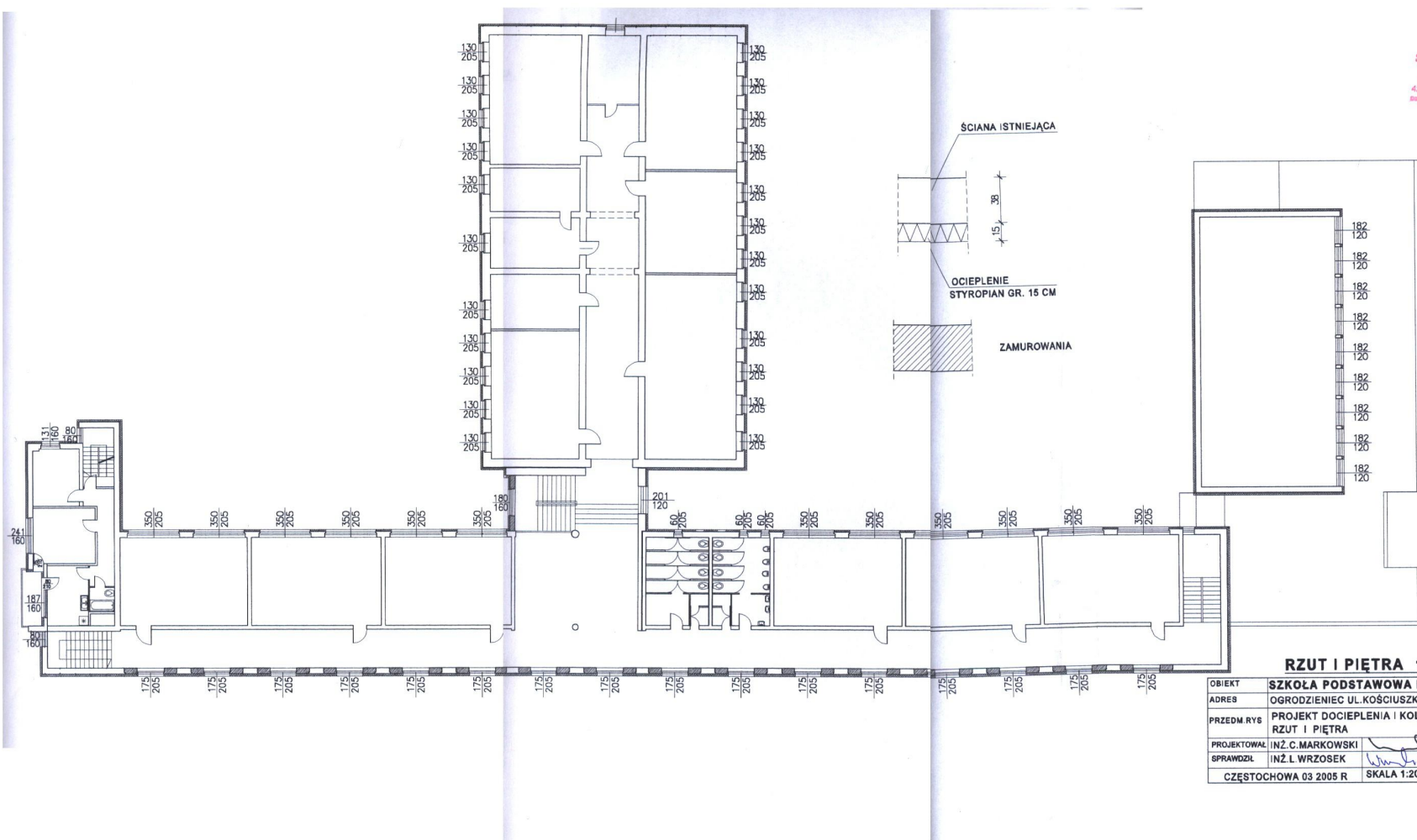


**RZUT PARTERU 1:100**

OBIEKT	SZKOŁA PODSTAWOWA NR 1		
ADRES	OGRODZIENIEC UL.KOŚCIUSZKI 67		
PRZEDM. RYS	PROJEKT DOCIEPLENIA I KOLORYSTYKI DOCIEPLENIE - RZUT PARTERU		
PROJEKTOWAŁ	INŻ. C. MARKOWSKI	UAN - VIII - 7342/262/93	
SPRAWDZIŁ	INŻ. L. WRZOSEK	GT - III/83881/33/76	
	SKALA 1:200	RYSUNEK NR 1	

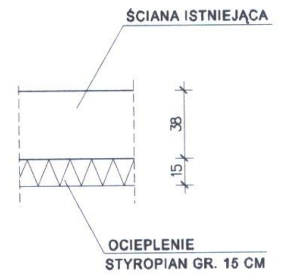
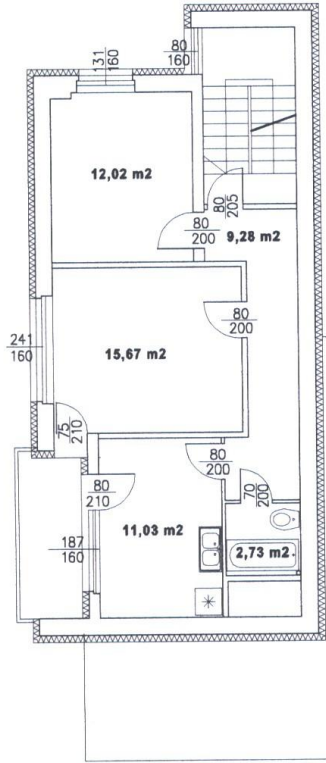
STAROSTWO GMIATOWE  
 WYDZIAŁ ARCHITEKTURY  
 42-400 Zawonia ul. Wolności 44  
 www.42.gf.gov.pl tel. 412 416 415



**RZUT I PIĘTRA 1:200**

OBIEKT	SZKOŁA PODSTAWOWA NR 1		
ADRES	OGRODZIENIC UL. KOŚCIUSZKI 67		
PRZEDM. RYS.	PROJEKT DOCIEPLENIA I KOLORYSTYKI RZUT I PIĘTRA		
PROJEKTOWAŁ	INŻ. C. MARKOWSKI	UAN - VIII - 7342/262/93	
SPRAWDZIŁ	INŻ. I. WRZOSEK	<i>[Signature]</i>	GT - III/83881/33/76
CZĘSTOCHOWA 03 2005 R	SKALA 1:200		RYSunek NR 2

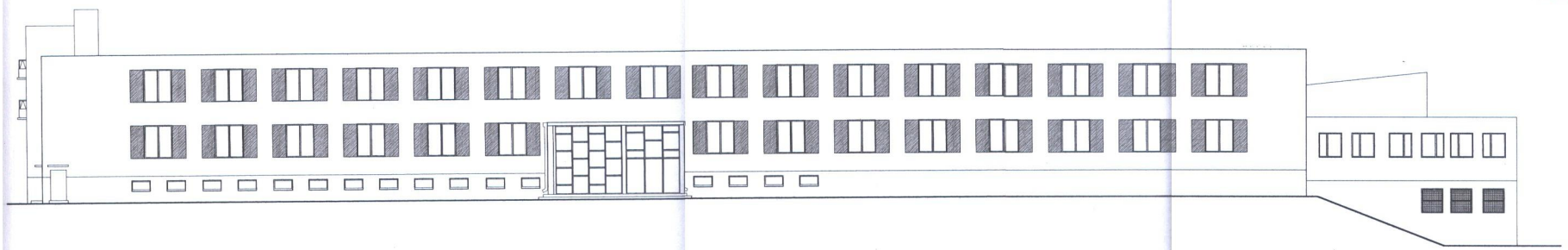
STROPIWO  
 40  
 40  
 40



OBIEKT	SZKOŁA PODSTAWOWA NR 1		
ADRES	OGRODZENIEC UL.KOŚCIUSZKI 67		
PRZEDM RYS	PROJEKT DOCIEPLENIA I KOLORYSTYKI DOCIEPLENIE - RZUT II PIĘTRA		
PROJEKTOWAŁ	INŻ. C. MARKOWSKI	<i>[Signature]</i>	UAN - VIII - 7342/262/93
SPRAWDZIŁ	INŻ. L. WRZOSEK	<i>[Signature]</i>	GT- III/83861/33/76
CZĘSTOCHOWA 03 2005 R	SKALA 1:100	RYSUNEK NR 3	

STAROSTWO POWIATOWE  
 WYDZIAŁ ARCHITEKTURY I URZĄD  
 42-100  
 www.starostwo.42.pl

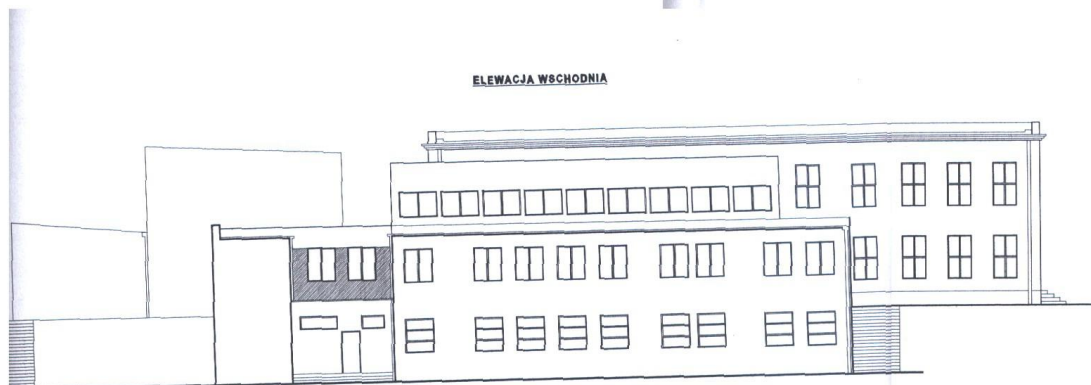
ELEWACJA FRONTOWA



ELEWACJA PÓLNOCA 1:100



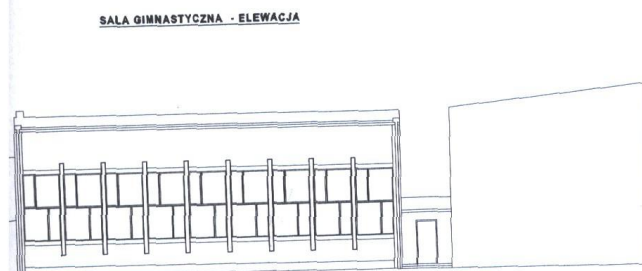
OBIEKT	<b>SZKOŁA PODSTAWOWA NR 1</b>		
ADRES	OGRODZIELEC UL. KOŚCIUSZKI 67		
PRZEDM. RYS	PROJEKT DOCIEPLENIA I KOLORYSTYKI DOCIEPLENIE - ELEWACJE FRONTOWA I ZACHODNIA		
PROJEKTOWAŁ	INŻ. C. MARKOWSKI		UAM - VIII - 7342/262/93
SPRAWDZIŁ	INŻ. L. WRZOSEK		GT - III/83861/33/76
CZĘSTOCHOWA 03 2005 R	SKALA 1:200		RYСУNEK NR4



ELEWACJA WSCHODNIA



ELEWACJA ZACHODNIA



SALA GIMNASTYCZNA - ELEWACJA

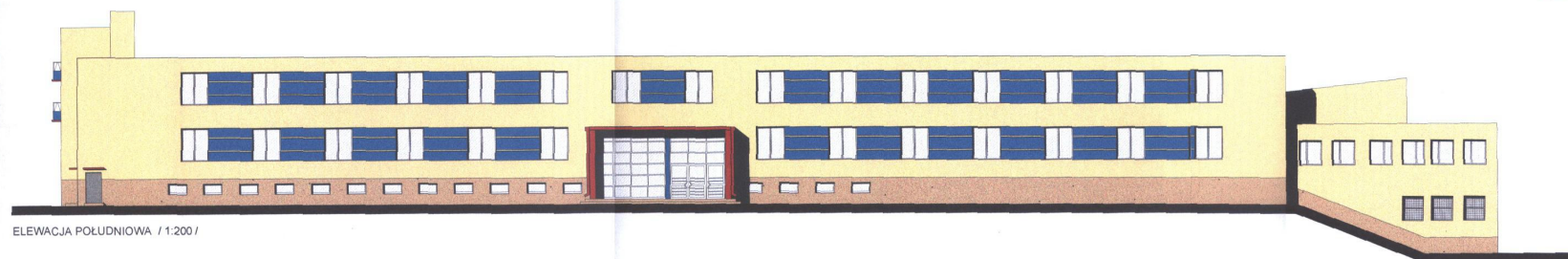
STARCIE PRACOWNIKOWE

WYDZIAŁ ARCHITEKTURY  
42-000  
www.0321

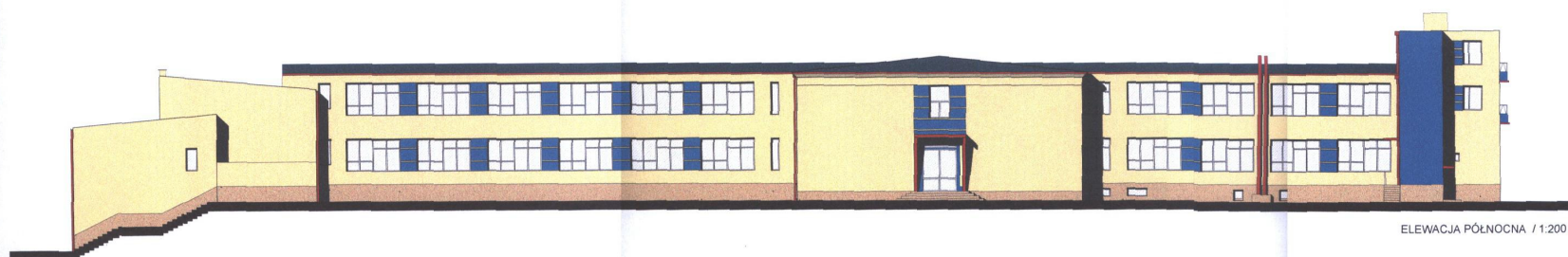
OBIEKT	<b>SKOŁA PODSTAWOWA NR 1</b>	
ADRES	OGRODZIELEC UL. KOŚCIUSZKI 67	
PRZEDM. RYS	PROJEKT DOCIEPLENIA I KOLORYSTYKI DOCIEPLENIE - ELEWACJE BOCZNE	
PROJEKTOWAŁ	INŻ. C. MARKOWSKI	UAN - VIII - 7342/262/93
SPRAWDZIŁ	INŻ. L. WRZOSEK	GT - III/83861/33/76
CHĘSTOCHOWA 03 2005 R	SKALA 1:200	RYSunEK NR5



STAROSZCZANOWSKIE  
 WYDZIAŁ ARCHITECTURY  
 42-400 Cieplice Śląskie-Zdrój  
 ul. Piłsudskiego 14  
 tel. 034 410 410





ELEWACJA POŁUDNIOWA / 1:200 /

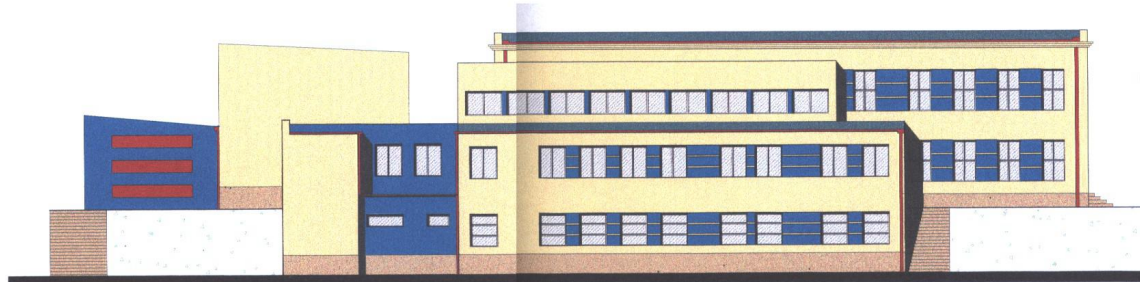


ELEWACJA PÓŁNOCNA / 1:200 /

- LEGENDA:
- BAUMIT HAPPY 3053  
faktura baranek 2,0 mm
  - BAUMIT OCEAN 3221  
faktura baranek 2,0 mm
  - BAUMIT FLIRT 3151  
faktura baranek 2,0 mm
  - BAUMIT MosaikPutz 065

OBIEKT	SZKOŁA PODSTAWOWA nr 1 OGRODZIENIEC ul. KOŚCIUSZKI 67		
TEMAT	PROJEKT OCIEPLENIA I KOLORYSTYKI		
TYTUŁ	ELEWACJE POŁUDNIOWA I PÓŁNOCNA KOLORYSTYKA		
PROJEKTANT	mgr inż. arch. Jerzy KOPYCZAK		upr. nr 59/75K2
SPRAWDZAJĄCY	mgr inż. arch. Urszula BORKOWSKA		upr. nr 8386/113388
DATA OPRACOWANIA	MARZEC 2005 r.	SKALA 1:200	RYŚ. NR 6

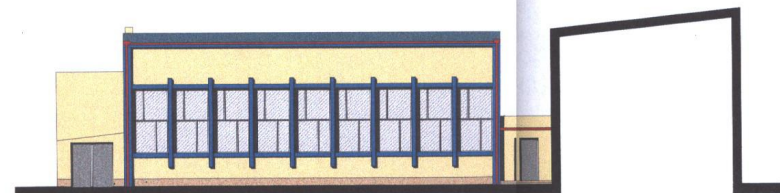
STARCIECOWO DORTOWE  
 WYDZIAŁ ARCHITECTURY  
 42-400 Żagań, ul. Kościuszki 4  
 0000 000 00 107 10 00 12, www.42.edu.pl



ELEWACJA WSCHODNIA / 1:200 /



ELEWACJA ZACHODNIA / 1:200 /



SALA GIMNASTYCZNA / 1:200 /

LEGENDA:

- BAUMIT HAPPY 3053  
faktura baranek 2,0 mm
- BAUMIT OCEAN 3221  
faktura baranek 2,0 mm
- BAUMIT FLIRT 3151  
faktura baranek 2,0 mm
- BAUMIT MosaliPutz 065

OBIEKT	SZKOŁA PODSTAWOWA nr 1 OGRODZIENIC ul. KOŚCIUSZKI 67	
TEMAT	PROJEKT OCIEPLENIA I KOLORYSTYKI	
TYTUŁ	ELEWACJE WSCHODNIA I ZACHODNIA ORAZ SALA GIMNASTYCZNA-KOLORYSTYKA	
PROJEKTANT	mgr inż. arch. Jerzy KOPYCIAK	upr. nr 59/75/KI
SPRAWDZAJĄCY	mgr inż. arch. Urszula BORKOWSKA	upr. nr 8386/1133/88
DATA OPRACOWANIA	MARZEC 2005 r.	SKALA 1:200 RYS. NR 7