

OFF ARCHITECTURKI
 ul. Daszyńskiego 239/5 44-100 Gilwice
 tel. 690 998 101
 biuro@offarchitekturki.com.pl www.offarchitekturki.com.pl

temat projektu: ETAP 1- Przebudowa schodów zewnętrznych, dobudowa pochylni dla osób niepełnosprawnych oraz przebudowa pomieszczeń budynku Miejsko-Gminnego Ośrodka Kultury w Ogrodzieńcu, Plac Wolności 24, wraz z instalacjami

Investor: Urząd Miasta i Gminy Ogrodzieńiec
 adres inwestora: Plac Wolności 25
 adres inwestycji: Plac Wolności 24
 42-440 Ogrodzieńiec

temat rysunku: PROJEKT - rzut parteru

projektant: mgr inż. arch. Małgorzata Jurkiewicz
 mgr inż. arch. Maciej Rączka
 mgr inż. arch. Beata Dudek

data: 06.2019
 skala: 1:100
 nr rysunku: 2017_22/A1.01

- LEGENDA**
- ściana wybudowana wymagająca natężenia gładzi
 - ściana istniejąca wymagająca wywniesienia i nakładania gładzi
 - ściana projekowana z pustaków porotherm F+W
 - ściana istniejąca do wyburzenia
 - ściana dziękowa z płyt g-k na stelażu metalowym
 - ściana dziękowa wybudowana z płyt g-k na stelażu metalowym
 - szkła zasłonięte w projekcie: 14
 - szkła zasłonięte w projekcie: 1
 - wypełnienie przestrzeni między ościeżnicą a płytą g-k na podkonstrukcji
 - poziom wykończony posadzki
 - tyłkowanie ścian istniejących
 - ściana istniejących płytek tynku dekoracyjnego

szafka przełotowa szer. 60 x wys. 80 od wys. biału=85cm

zabudowanie otworu ścianą z płyt g-k na stelażu metalowym z pozostałymi otworami na szafkę przełotową

Uwaga: 1. Wszystkie wymiary należy sprawdzić na miejscu budowy.
 2. Wszystkie wykonane nadproża należy w trakcie montażu podparć, a mur nad nadprożami musi ściśle dolegać do nadproża.
 3. Długość oparcia nadproża nie mniejsza niż 100mm i nie mniejsza niż wys. nadproża
 4. Nadproża należy osadzić zgodnie ze sztuką budowlaną, najpóźniej wys. nadproża w bruzdzie wykonanej z jednej strony ściany wykutej do połowy grubości ściany, a następnie poposażeniu nadproża można przeprowadzić prace z drugiej strony ściany.

Uzgodniono pod względem wymagań higienicznych i zdrowotnych bez zastrzeżeń (z zastrzeżeniami)

Data: 30.07.2018

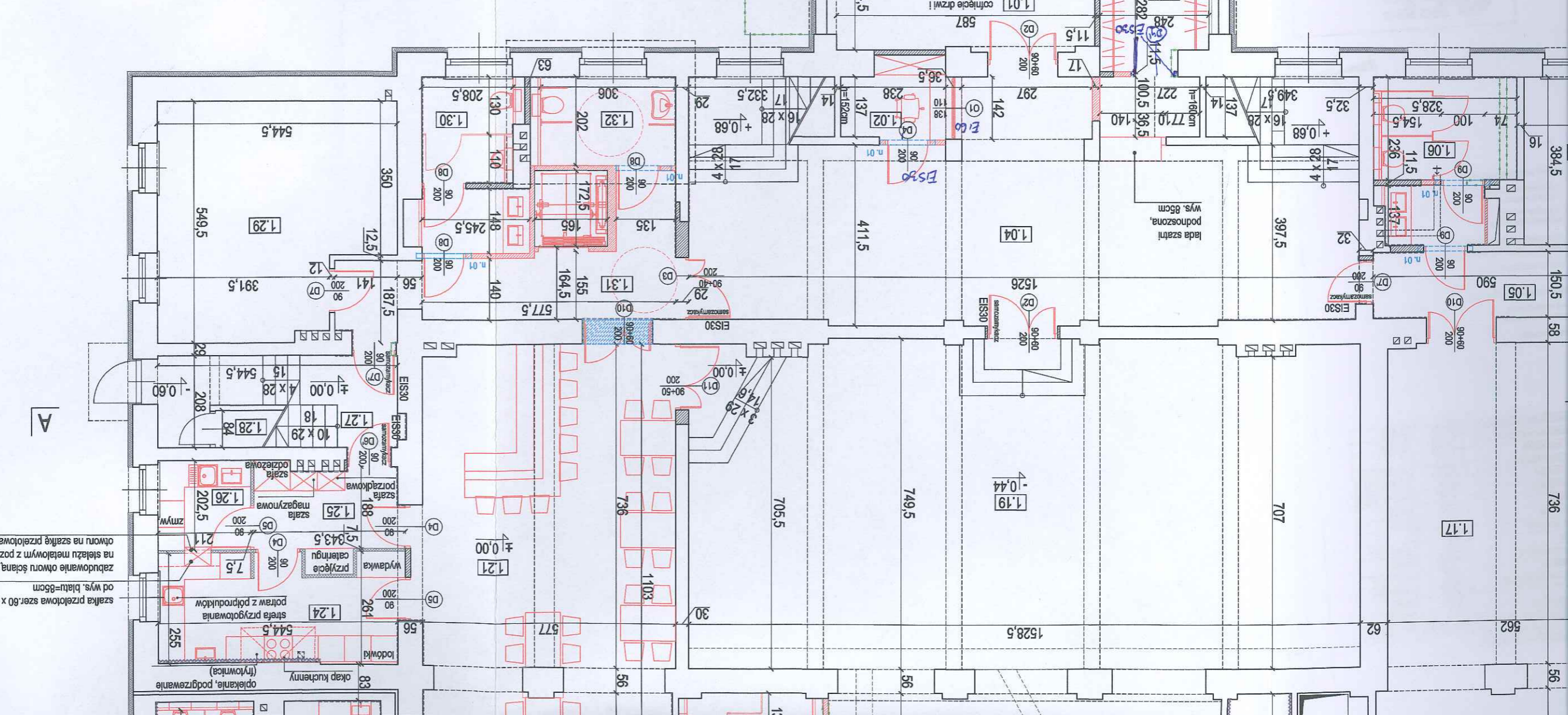
L.p. opini: podpis: *[Signature]*

mgr inż. Ewa Hajduk
 zeznaczona d/s sanitarno-higienicznych nr uprawnień 11-BP/O/95
 w zakresie budownictwa przemysłowego i ogólnego bez służby zdrowia
 41-800 Zabrze, ul. Hermisza 6A/9
 tel. 605 089 410

RZECZOZNAWCA DO SPRAW ZABEZPIECZEN PRZECIWPÓŻAROWYCH
 inż. Wiesław Wyżkowski Nr upraw. 422/2006
 Sosnowiec, dnia 30.07.2018

Zgodność projektu z wymaganiami ochrony przeciwpożarowej stwierdzam

bez uwag:



istniejąca bariera stalowa składająca się z dwóch pochylów na wys. 90cm i 75cm

pochylnia zewnętrzna dla osób niepełnosprawnych wykonana z płytkami gresowymi na kleju, mrozoodpornymi 30x30 cm w kolorze szarym

bariera stalowa składająca się z dwóch pochylów na wys. 90cm i 75cm

wykonanie schodów płytkami gresowymi na kleju, mrozoodpornymi 30x30cm w kolorze szarym

istniejąca bariera stalowa składająca się z dwóch pochylów na wys. 90cm i 75cm