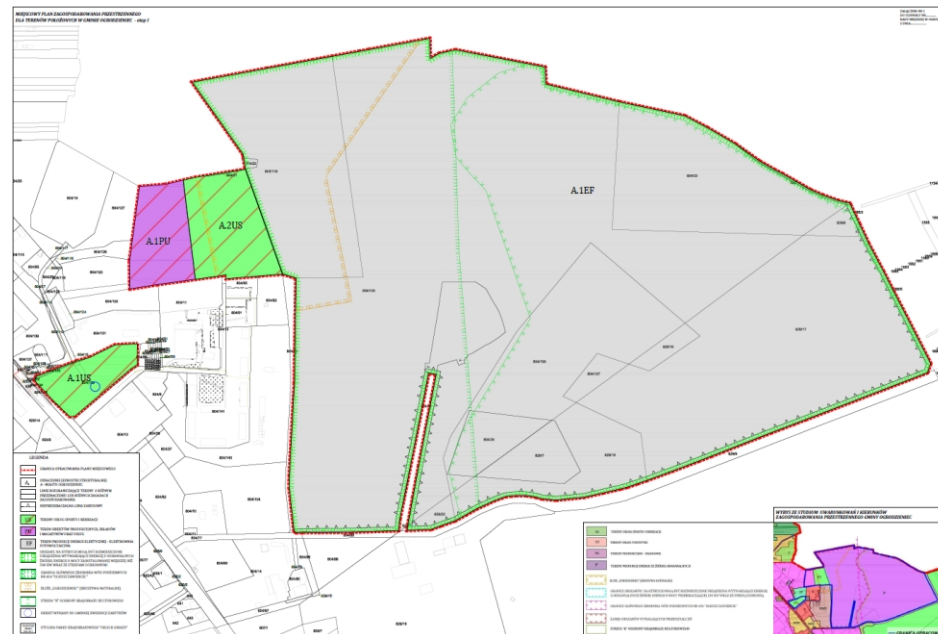
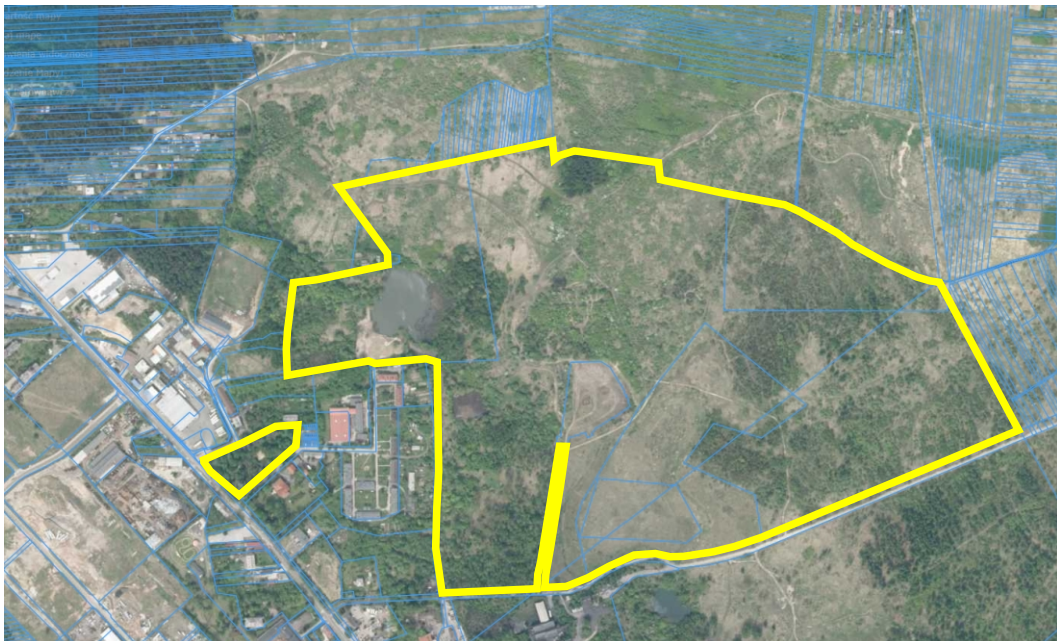


**ANALIZA ISTNIEJĄCEGO ZAGOSPODAROWANIA I PRZEZNACZENIA
NOWYCH TERENÓW POD ZAINWESTOWANIE, OBJĘTYCH
PROJEKTEM MIEJSCOWEGO PLANU ZAGOSPODAROWANIA W GRANICACH
ADMINISTRACYJNYCH GMINY OGRODZIENIEC - ETAP 1**





OBSZAR CZĘŚCIOWO ZADRZEWIONY I ZAKRZEWIONY, CZĘŚCIOWO NIEUŻYTEK.
W STUDIUM OKREŚLONY JAKO OBSZAR WYMAGAJĄCY PRZEKSZTAŁCEŃ,
CZĘŚĆ TERENU W STREFIE OCHRONY KRAJOBRAZU KULTUROWEGO „K”,
WYSTĘPUJĄ WODY STOJĄCE.

PRZEZNACZENIE W OBECNYM STUDIUM:

IF (TERENY PRODUKCJI ZE ŹRÓDEŁ ODNAWIALNYCH), NIEWIELKI FRAGMENT US I PU
PRZEZ TEREN PRZEBIEGA GRANICA GŁÓWNEGO ZBIORNIKA WÓD PODZIEMNYCH
NR 454" OLKUSZ ZAWIERCIE”.

W GRANIACH OBSZARU ZNAJDUJE SIĘ ZŁOŻE „OGRODZIENIEC”(KRUSZYWA NATURALNE).

W MNIEJSZYM OBSZARZE OBJĘTYM PROJEKTEM , ZNAJDUJE SIĘ OBIEKT WPISANY
DO GMINNEJ EWIDENCJI ZABYTKÓW

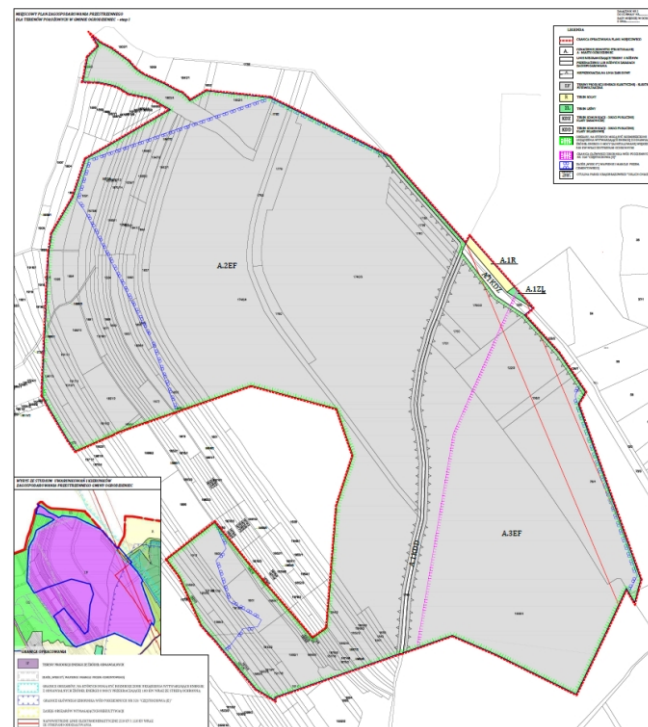
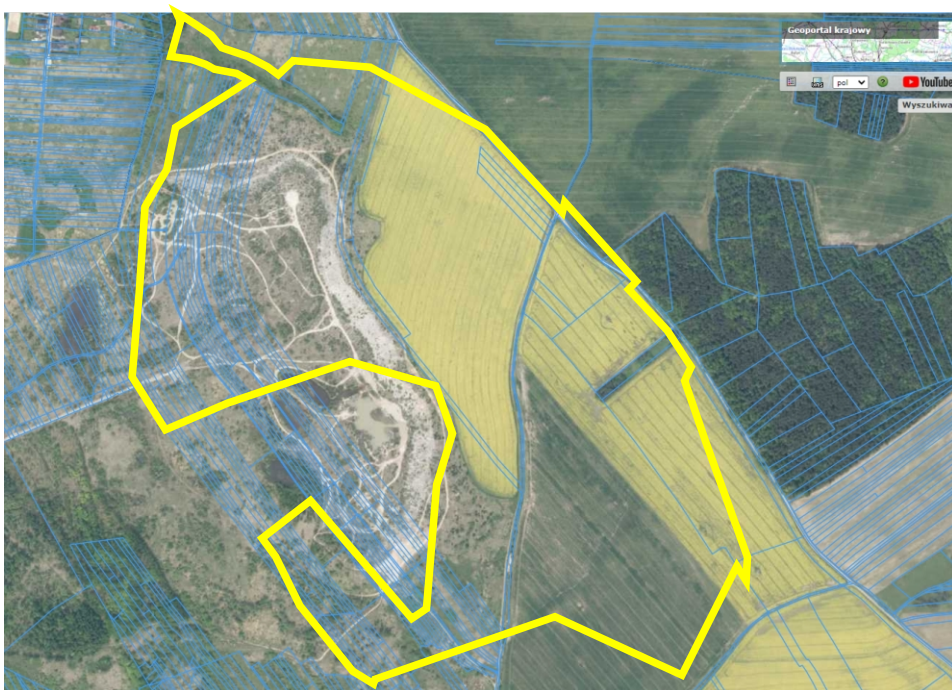
PRZEZNACZENIE W PROJEKTOWANYM MPZP:

EF - TERENY PRODUKCJI ENERGII ELEKTRYCZNEJ - ELEKTROWNIA FOTOWOLTAICZNA,

US - TERENY USŁUG SPORTU I REKREACJI

PU - TERENY OBIEKTÓW PRODUKCYJNYCH, SKŁADÓW I MAGAZYNÓW ORAZ USŁUG.

W GRANICACH PRZEZNACZONYCH POD EF - PROJEKTUJE SIĘ OBSZARY NA KTÓRYCH
MOGĄ BYĆ ROZMIESZCZONE URZĄDZENIA WYTWARZAJĄCE ENERGIĘ Z ODNAWIALNYCH
ŹRÓDEŁ ENERGII O MOCY ZAINSTALOWANEJ WIĘKSZEJ NIŻ 500 KW
WRAZ ZE STREFAMI OCHRONNYMI.



OBSZAR OD ZACHODNIEJ CZĘŚCI ZADRZEWIONY I ZAKRZEWIONY, STANOWIĄCY NIEUŻYTEK,
OD WSCHODNIEJ STANOWIĄCY UŻYTEK ROLNY.

W STUDIUM OKREŚLONY JAKO OBSZAR WYMAGAJĄCY REKULTYWACJI
PRZEZNACZENIE W OBECNYM STUDIUM: IF (TERENY PRODUKCJI ZE ŹRÓDEŁ ODNAWIALNYCH)
PRZEZ TEREN PRZEBIEGA GRANICA GŁÓWNEGO ZBIORNIKA WÓD PODZIEMNYCH NR 326 " CZĘSTOCHOWA".
W GRANIACH OBSZARU ZNAJDUJE SIĘ ZŁOŻE „WIEK II”(WAPIENIE I MARGLE PRZEMYSŁU CEMENTOWEGO).

PRZEZNACZENIE W PROJEKTOWANYM MPZP:

EF - TERENY PRODUKCJI ENERGII ELEKTRYCZNEJ - ELEKTROWNIA FOTOWOLTAICZNA

ORAZ NIEWIELKIE FRAGMENTY:

R - TEREN ROLNY,

ZL - TEREN LEŚNY,

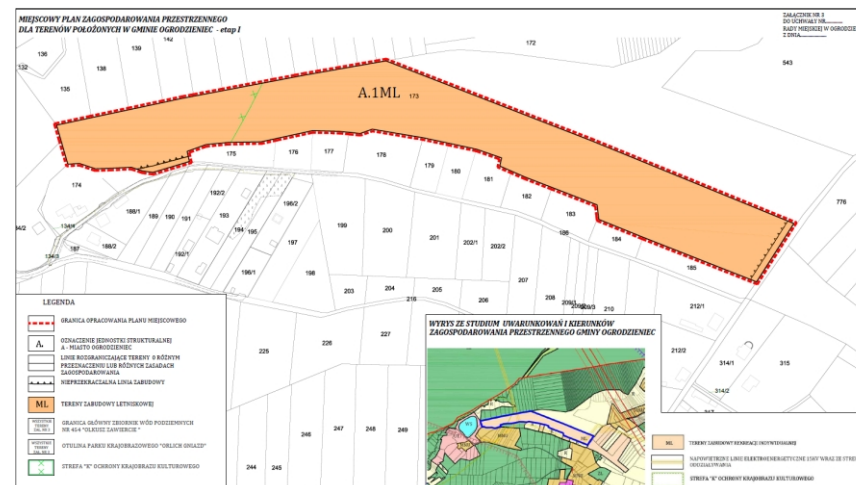
KDZ I KDD - DROGI KOMUNIKACJI PUBLICZNEJ.

W GRANICACH PRZEZNACZONYCH POD EF - PROJEKTUJE SIĘ OBSZARY NA KTÓRYCH
MOGĄ BYĆ ROZMIESZCZONE URZĄDZENIA WYTWARZAJĄCE ENERGIĘ Z ODNAWIALNYCH
ŹRÓDEŁ ENERGII O MOCY ZAINSTALOWANEJ WIĘKSZEJ NIŻ 500 KW
WRAZ ZE STREFAMI OCHRONNYMI.

OBSZAR OD STRONY WSCHODNIEJ GRANICZY Z KORYTARZEM SSAKÓW
KOPYTNYCHK/LS-LO/LZ

ORAZ KORYTARZEM SSAKÓW DRAPIEŻNYCH D/JURA-N,

OD PÓŁNOCY GRANICZY Z OTULINĄ PARKU KRAJOBRAZOWEGO ORLICH GNIAZD.



NA PRZEDMIOTOWYM OBSZARZE DRZEWOSTAN ZBUDOWANY JEST PRZEZ SOSNĘ Z DOMIESZKĄ ŚWIERKA ORAZ DĘBU SZYPUŁKOWEGO, BRZOZY BRODAWKOWATEJ I OMSZONEJ ORAZ BUKA I JODŁY. W WARSTWIE KRZEWÓW WYSTĘPUJE PODROST DRZEW, KRUSZYNA, JARZĘBINA, MALINA I JEŻYNY. W RUNIE WYSTĘPUJE TRZCINNIK OWŁOSIONY, BORÓWKA CZARNA, SIÓDMACZEK LEŚNY I SZCZAWIK ZAJĘCZY, RZADZIEJ ORLICA POSPOLITA, KONWALIJKA DWULISTNAKOSMATKA OWŁOSIONA, TRZĘŚLICA MODRA I INNE. WYSTĘPUJĄCE MCHY TO ROKIET POSPOLITY, PŁONNIK STROJNY I PŁONNIK POSPOLITY. OBSZAR ZNAJDUJE SIĘ W GRANICY GŁÓWNEGO ZBIORNIKA WÓD PODZIEMNYCH NR 454" OLKUSZ ZAWIERCIE.

PRZEZNACZENIE W OBECNYM STUDIUM:

ML - TERENY ZABUDOWY REKREACJI INDYWIDUALNEJ

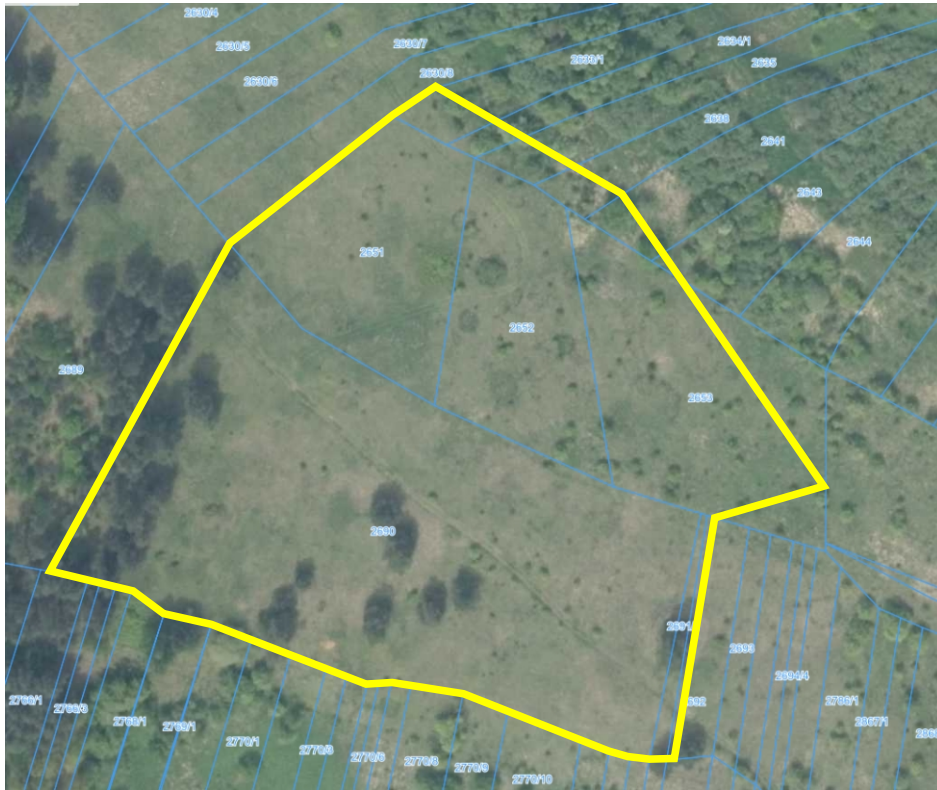
PRZEZNACZENIE W PROJEKTOWANYM MPZP:

ML - TERENY ZABUDOWY LETNISKOWEJ

OBSZAR ZNAJDUJE SIĘ CZĘŚCIOWO W STREFIE „K” OCHRONY KRAJOBRAZU KULTUROWEGO

OBSZAR POŁOŻONY W GRANICY KORYTARZA ORNITOLOGICZNEGO (STATUS REGIONALNY)

LASY LUBLINIECKIE – JURA KRAKOWSKO - CZĘSTOCHOWSKA ORAZ SSAKÓW DRAPIEŻNYCH D/JURA-N.



OBSZAR STANOWI NIEUŻYTEK, CZĘŚCIOWO ZADRZEWIONY I ZAKRZEWIONY.
 PRZEZNACZENIE W OBECNYM STUDIUM:

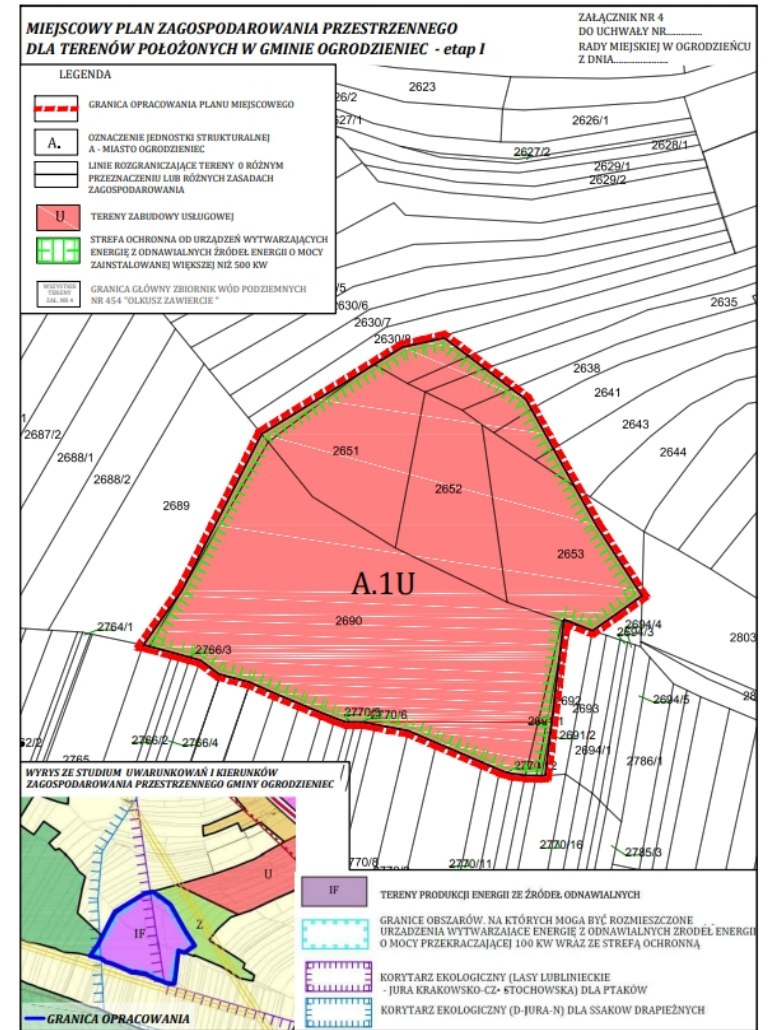
IF - TERENY PRODUKCJI ZE ŹRÓDEŁ ODNAWIALNYCH
 PRZEZNACZENIE W PROJEKTOWANYM MPZP

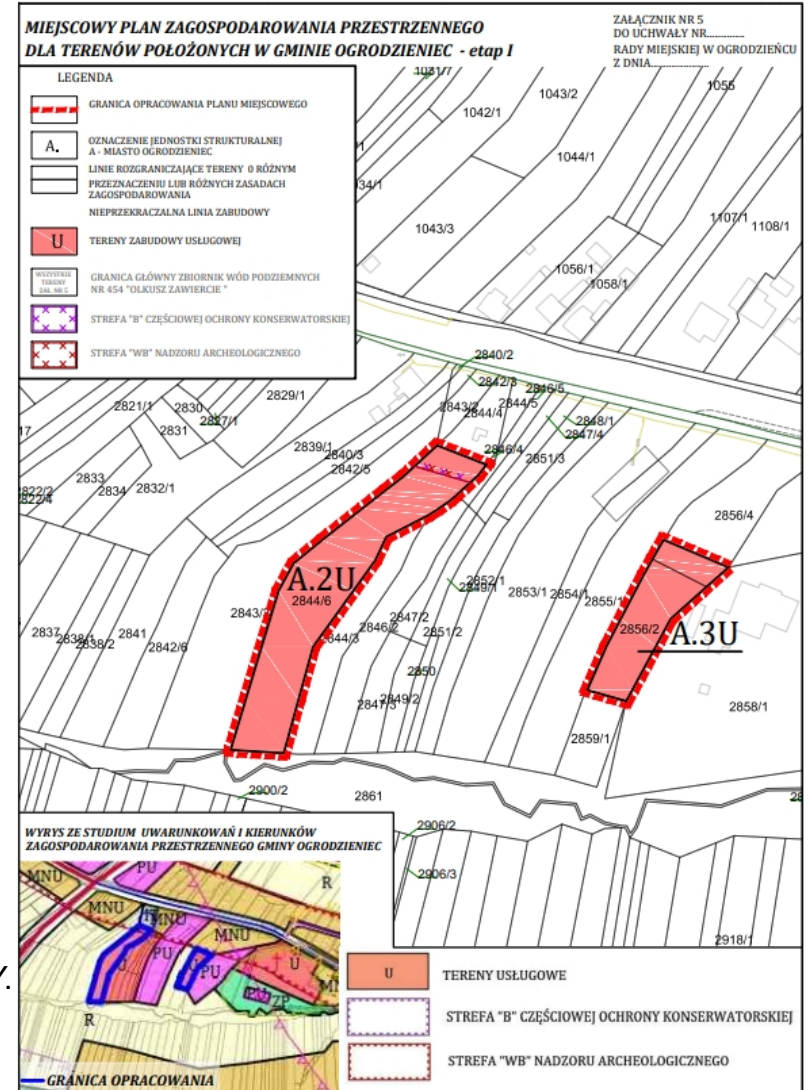
U - TERENY ZABUDOWY USŁUGOWEJ

W GRANICACH TERENU PROJEKTUJE SIĘ OBSZARY NA KTÓRYCH
 MOGĄ BYĆ ROZMIESZCZONE URZĄDZENIA WYTWARZAJĄCE ENERGIĘ Z ODNAWIALNYCH
 ŹRÓDEŁ ENERGII O MOCY ZAINSTALOWANEJ WIĘKSZEJ NIŻ 500 KW
 WRAZ ZE STREFAMI OCHRONNYMI.

OBSZAR ZNAJDUJE SIĘ W GRANICY GŁÓWNEGO ZBIORNIKA WÓD PODZIEMNYCH
 NR 454" OLKUSZ ZAWIERCIE.

OBSZAR POŁOŻONY CZĘŚCIOWO W GRANICY KORYTARZA ORNITOLOGICZNEGO
 LASY LUBLINIECKIE – JURA KRAKOWSKO - CZĘSTOCHOWSKA
 ORAZ SSAKÓW DRAPIEŻNYCH D/JURA-N.





OBSZARY STANOWIĄ NIEUŻYTEK, CZĘŚCIOWO ZADRZEWIONY I ZAKRZEWIONY.
PRZEZNACZENIE W OBECNYM STUDIUM:

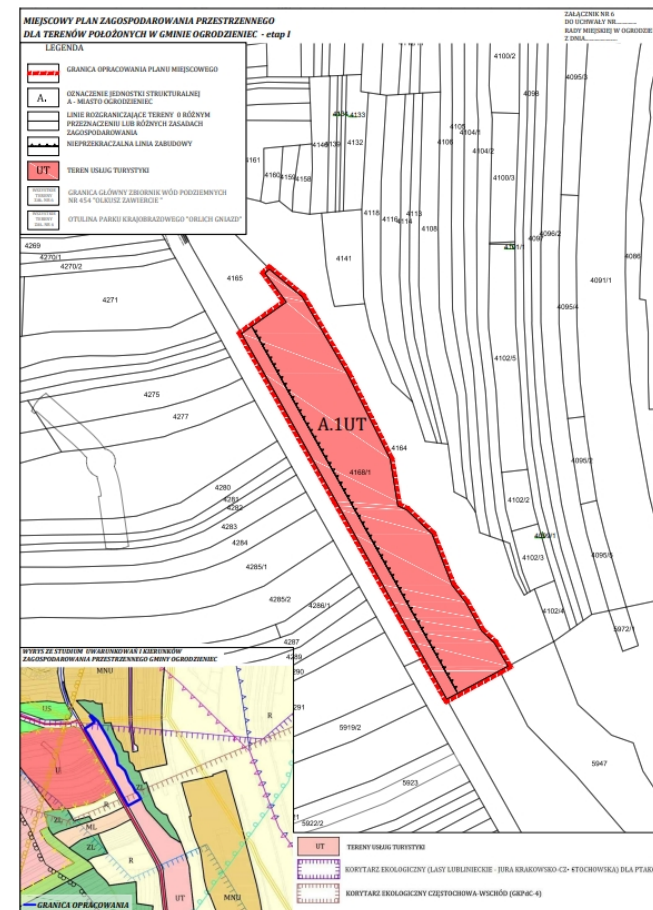
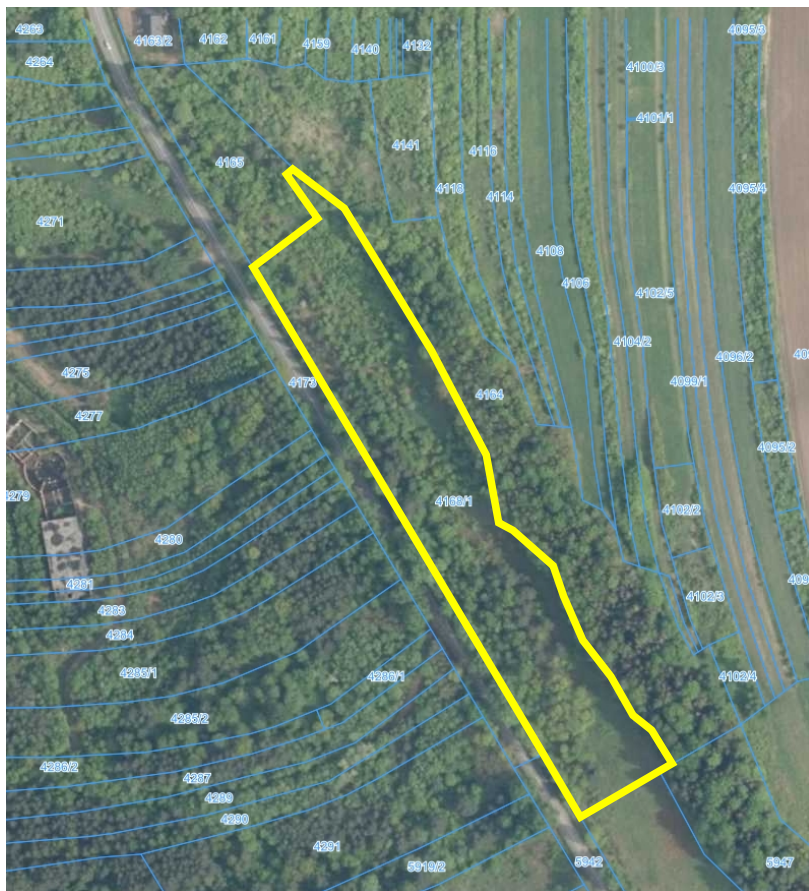
U i PU

PRZEZNACZENIE W PROJEKTOWANYM MPZP

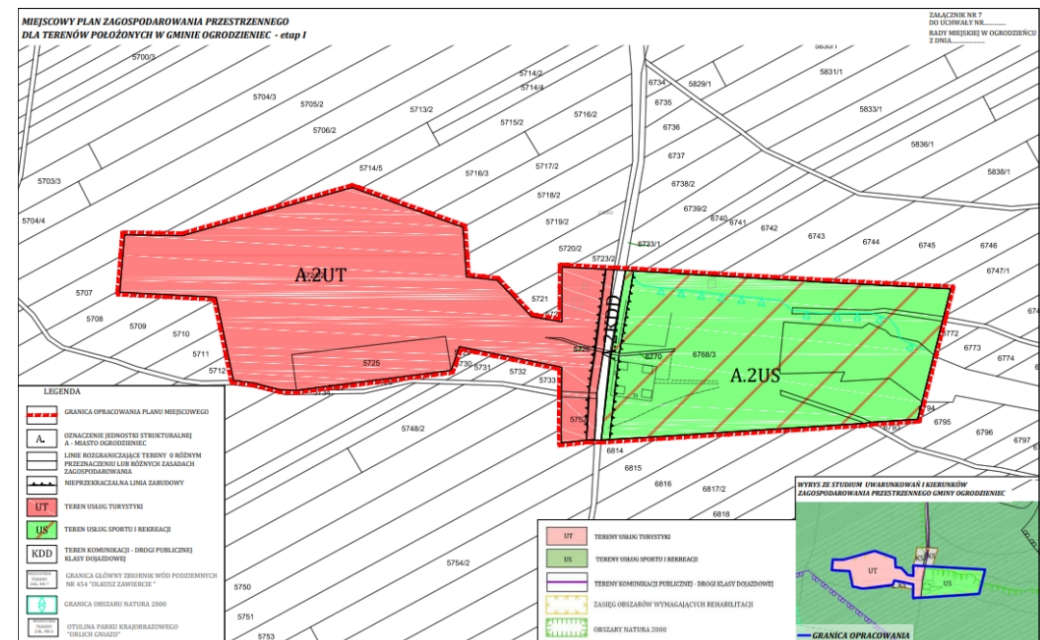
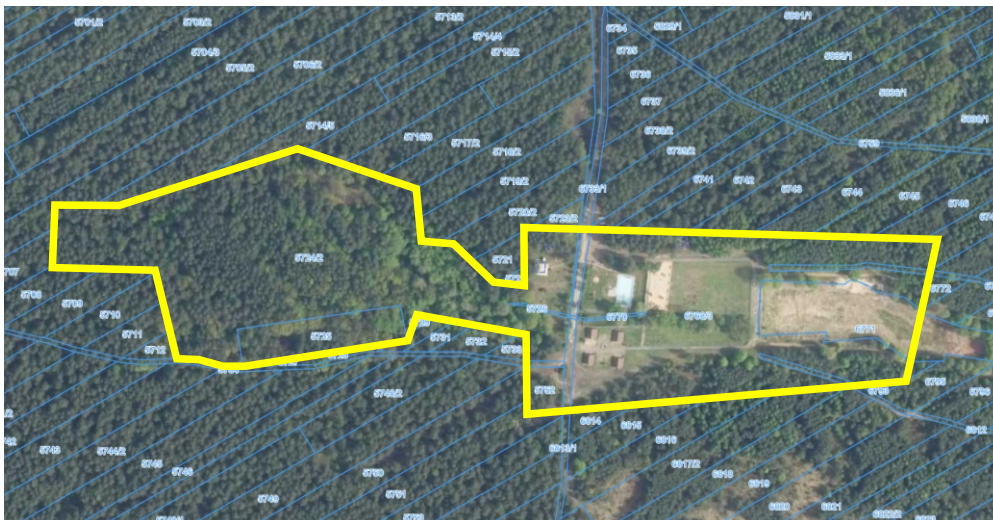
U - TERENY ZABUDOWY USŁUGOWEJ

OBSZARY ZNAJDUJĄ SIĘ W GRANICY GŁÓWNEGO ZBIORNIKA WÓD PODZIEMNYCH
NR 454 "OLKUSZ ZAWIERCIE".

OBSZAR ZNAJDUJE SIĘ W GRANICY STREFY „B” CZĘŚCIOWEJ OCHRONY
KONSERWATORSKIEJ ORAZ „WB” NADZORU ARCHEOLOGICZNEGO.



TEREN ZADRZEWIONY I ZAKRZEWIONY WYSTĘPUJE BUK, SOSNA, GRAB, DĄB BEZSZYPUŁKOWY, KLON POSPOLITY, JAWOR.
W SKŁAD WARSTWY KRZEWÓW WCHODZI LESZCZYNA, SUCHODRZEW POSPOLITY, TRZMIELINA POSPOLITA,
GŁOGI – JEDNOSZYJKOWY I DWUSZYJKOWY.
PRZEZNACZENIE W OBECNYM STUDIUM:
UT - USŁUGI TURYSTYKI
OBSZAR ZNAJDUJE SIĘ W GRANICACH GŁÓWNEGO ZBIORNIKA WÓD PODZIEMNYCH
NR 454"OLKUSZ ZAWIERCIE"
PRZEZNACZENIE W PROJEKTOWANYM MPZP:
UT - TERENY USŁUG TURYSTYKI
NIEWIELKI FRAGMENT OD STRONY POŁUDNIOWEJ W ZASIĘGU KORYTARZA EKOLOGICZNEGO CZĘSTOCHOWA – WSCHÓD
OBSZAR CAŁKOWICIE POŁOŻNY W GRANICACH OTULINY PARKU KRAJOBRAZOWEGO ORLICH GNIAZD..



OD STRONY ZACHODNIEJ TEREN LEŚNY - BÓR ŚWEŻY GATUNEK DOMINUJĄCY - SOSNA PONADTO WYSTĘPUJE TU BUK, GRAB, DĄB BEZSZYPUŁKOWY, KLON POSPOLITY, JAWOR. W SKŁAD WARSTWY KRZEWÓW WCHODZI LESZCZYNA, SUCHODRZEW POSPOLITY, TRZMIELINA POSPOLITA, GŁOGI – JEDNOSZYJKOWY I DWUSZYJKOWY.

OD STRONY SCHODNIEJ TEREN ZAINWESTOWANY, ZNAJDUJĄ SIĘ TU OBIEKTY REKREACYJNE WRAZ Z KOMPIELISKIEM

OBZAR ZNAJDUJE SIĘ W OTULINIE PARKU KRAJOBRAZOWEGO ORLICH GNIAZD PRAWIE W CAŁOŚCI W GRANICACH OBSZARU NATURA 2000

OBZAR POŁOŻONY JES W GRANICY KORYTARZA ORNITOLOGICZNEGO LASY LUBLINIECKIE – JURA KRAKOWSKO - CZĘSTOCHOWSKA, KORYTARZA SSAKÓW DRAPIEŻNYCH D/JURA-N.

W ZASIĘGU KORYTARZA EKOLOGICZNEGO CZĘSTOCHOWA – WSCHÓD PRZEZNACZENIE W OBECNYM STUDIUM:

UT I US- USŁUGI TURYSTYKI I USŁUGI SPORTU

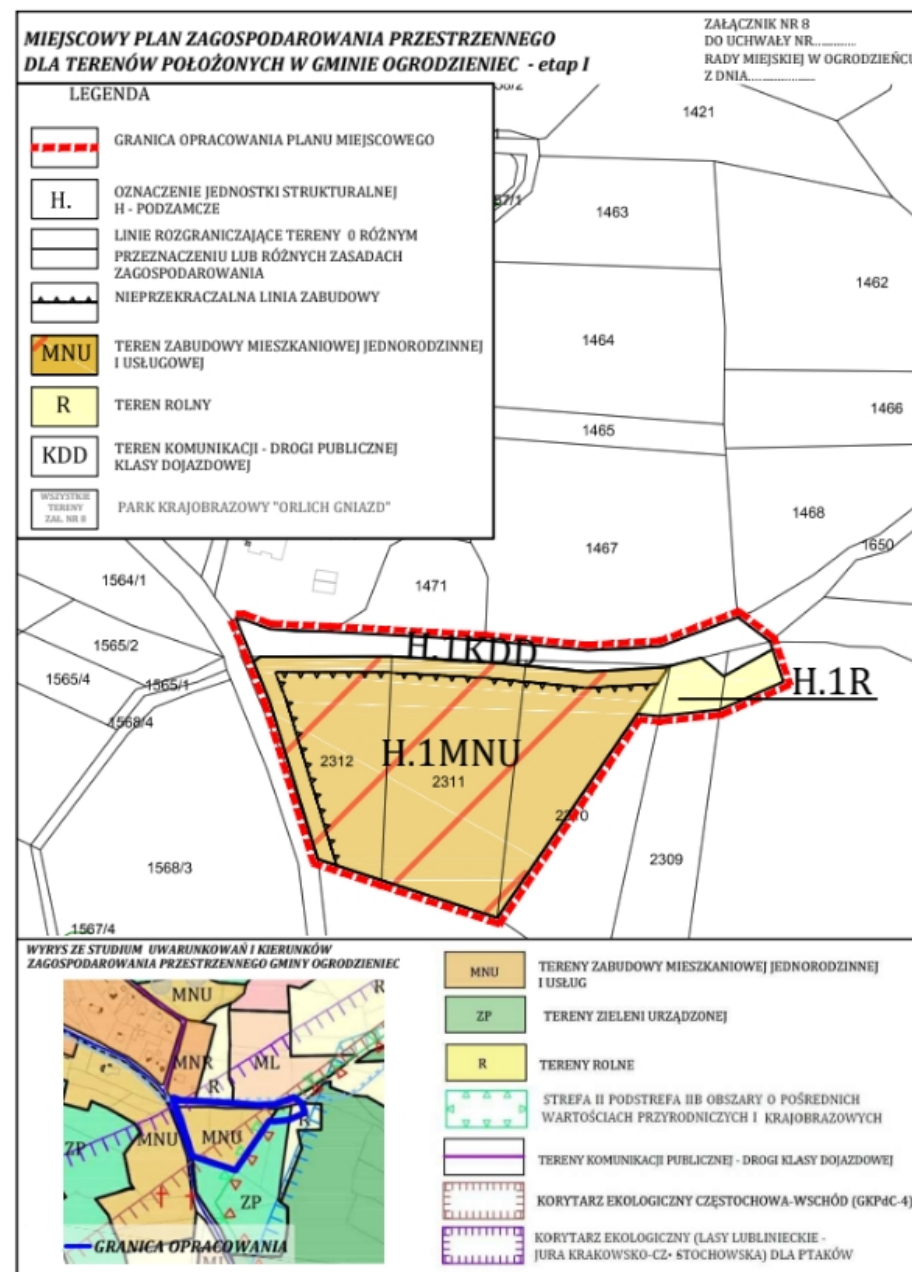
OBZAR ZNAJDUJE SIĘ W GRANICACH GŁÓWNEGO ZBIORNIKA WÓD PODZIEMNYCH NR 454"OLKUSZ ZAWIERCIE"

PRZEZNACZENIE W PROJEKTOWANYM MPZP:

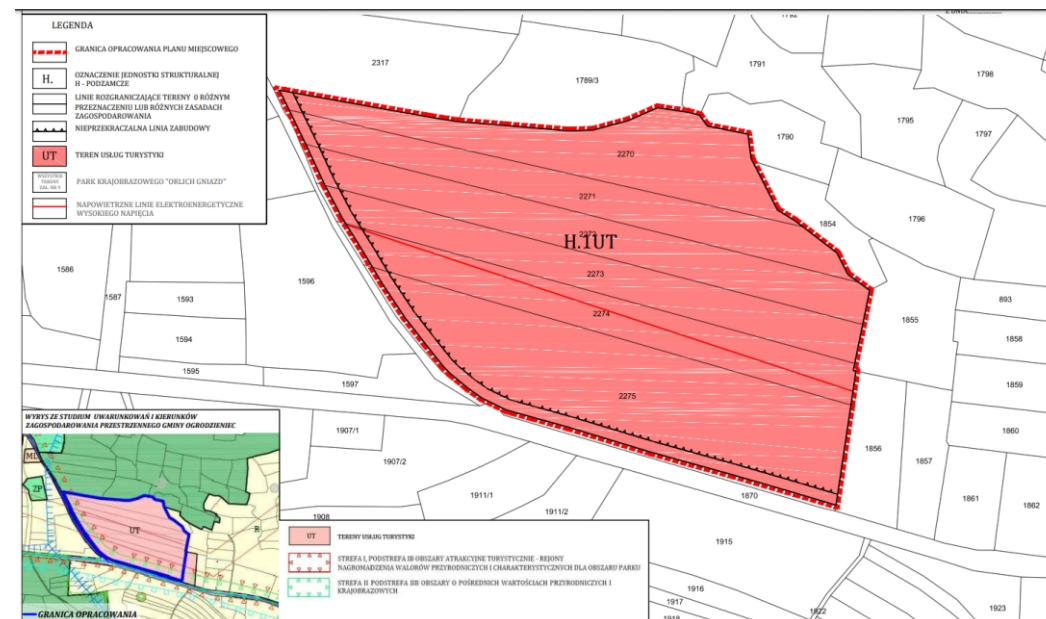
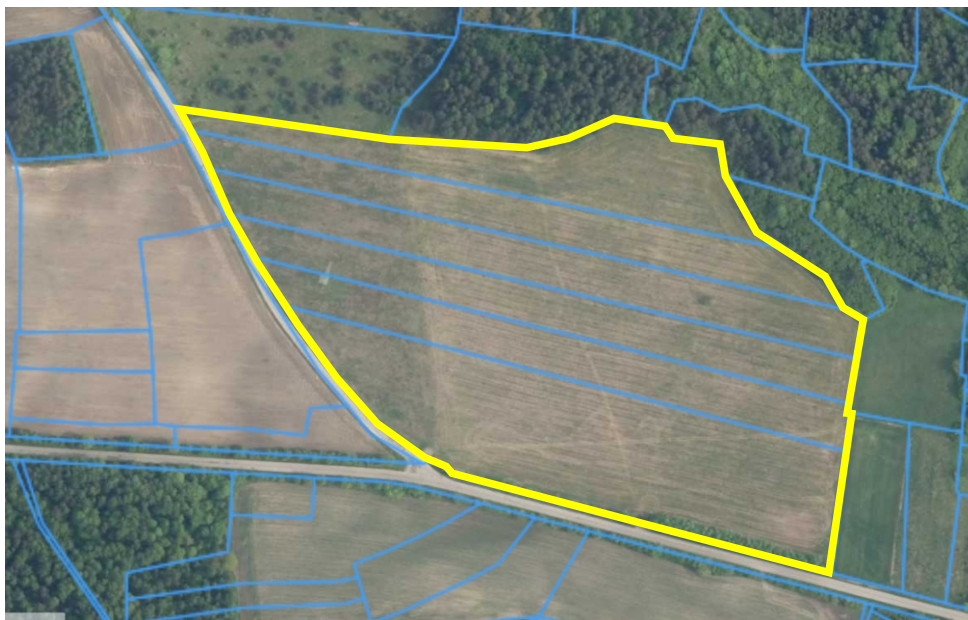
UT - TEREN USŁUG TURYSTYKI

US - TEREN USŁUG SPORTU

KDD- TEREN KOMUNIKACJI - DROGA PUBLICZNA KLASY DOJAZDOWEJ



OBSZAR CZĘŚCIOWO UŻYTKOWANY ROLNICZO,
CZĘŚCIOWO STANOWI NIEUŻYTEK
I JEST ZADRZEWNIONY I ZAKRZEWNIONY.
PRZEZNACZENIE W OBECNYM STUDIUM:
MNU- TERENY MIESZKANIOWO - USŁUGOWE
PRZEZNACZENIE W PROJEKTOWANYM MPZP
U - TERENY ZABUDOWY MIESZKANIOWO - USŁUGOWEJ
R- TEREN ROLNY
KDD - TEREN KOMUNIKACJI DROGI PUBLICZNE KLASY DOJAZDOWEJ
OBSZAR POŁOŻONY CZĘŚCIOWO W GRANICY KORYTARZA
ORNITOLOGICZNEGO LASU LUBLINIECKIE – JURA KRAKOWSKO
- CZĘSTOCHOWSKA ORAZ CZĘŚCIOWO
W ZASIĘGU KORYTARZA EKOLOGICZNEGO CZĘSTOCHOWA – WSCHÓD
POŁOŻONY W GRANICY PARKU KRAJOBRAZOWEGO ORLICH GNIAZD
W OBSZARZE 4, STREFA IV, PODSTREFA II OBSZARY O POŚREDNICH
WARTOŚCIACH PRZYRODNICZYCH I KRAJOBRAZOWYCH.



OBSZAR UŻYTKOWANY ROLNICZO
 PRZEZNACZENIE W OBECNYM STUDIUM:
 UT-USŁUGI TURYSTYKI

PRZEZNACZENIE W PROJEKTOWANYM MPZP
 U - TERENY USŁUG TURYSTYCZNYCH

OBSZAR POŁOŻONY W GRANICY W GRANICY PARKU KRAJOBRAZOWEGO ORLICH GNIAZD

OBSZAR POŁOŻONY W GRANICY KORYTARZA SSAKÓW

KOPYTNYCHK/LS-LO/LZ, KORYTARZEM SSAKÓW DRAPIEŻNYCH D/JURA-N, KORYTARZA ORNITOLOGICZNEGO

LASY LUBLNIECKIE – JURA KRAKOWSKO - CZĘSTOCHOWSKA ORAZ

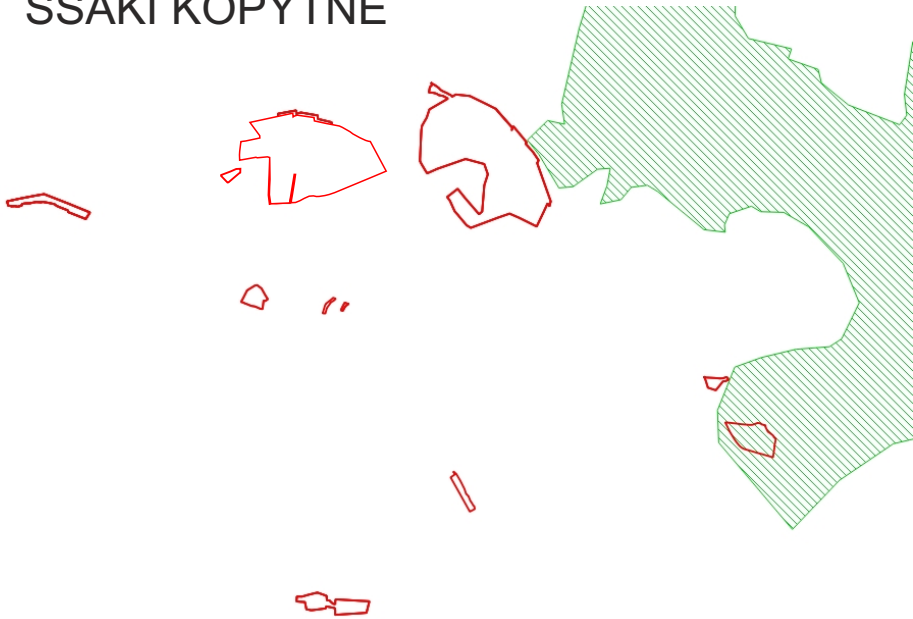
W ZASIĘGU KORYTARZA EKOLOGICZNEGO CZĘSTOCHOWA – WSCHÓD

PONADTO JEST POŁOŻONY W GRANICY PARKU KRAJOBRAZOWEGO ORLICH GNIAZD

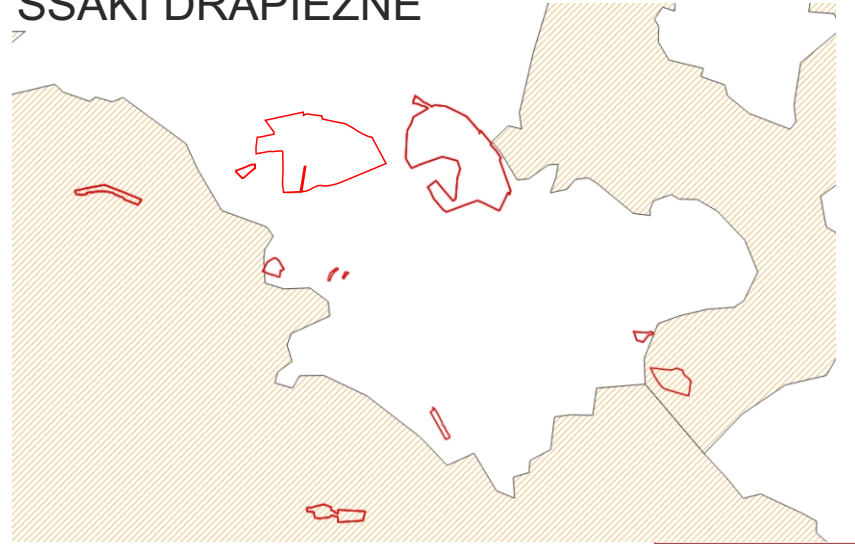
W OBSZARZE 4, STREFA IV, PODSTREFA II OBSZARY O POŚREDNICH WARTOŚCIACH PRZYRODNICZYCH I KRAJOBRAZOWYCH.

KORYTARZE EKOLOGICZNE

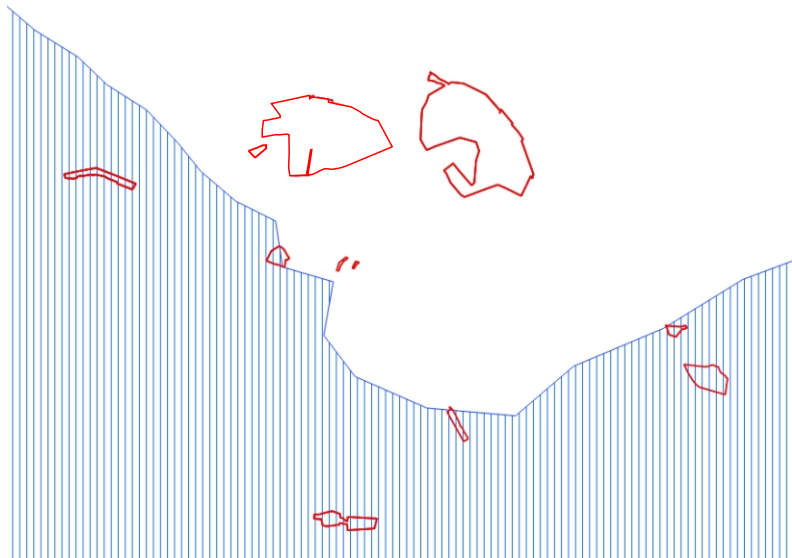
SSAKI KOPYTNE



SSAKI DRAPIEŻNE



PTAKI

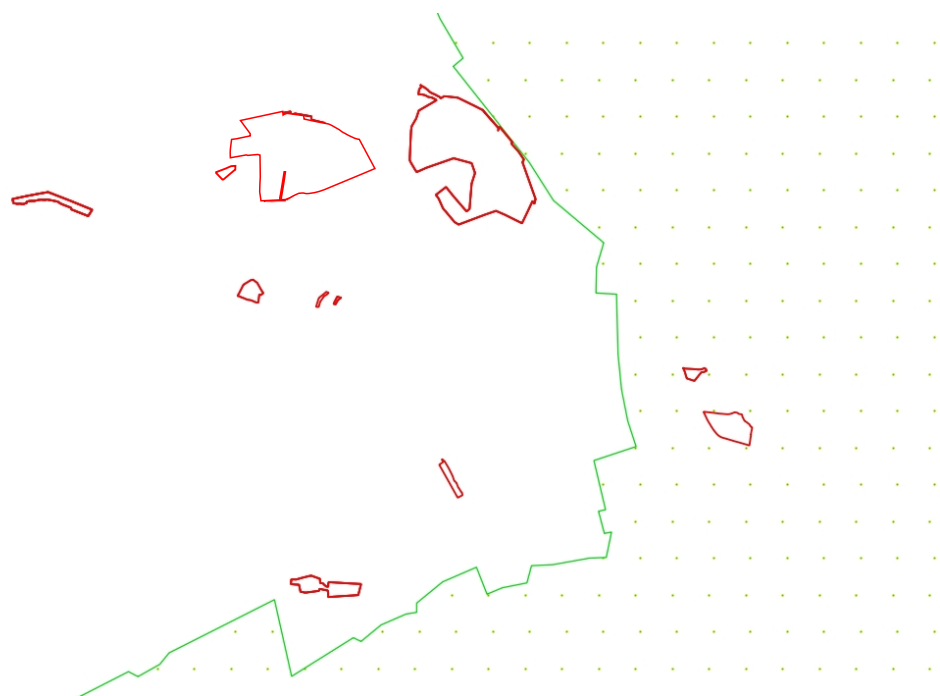


CZĘSTOCHOWA WSCHÓD

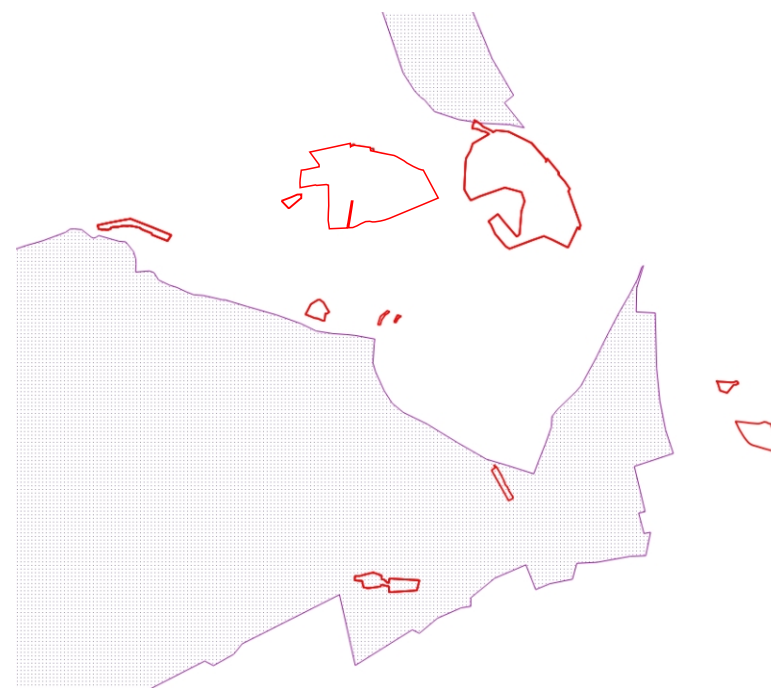


GRANICE PARKU KRAJOBRAZOWEGO ORLICH Gniazd

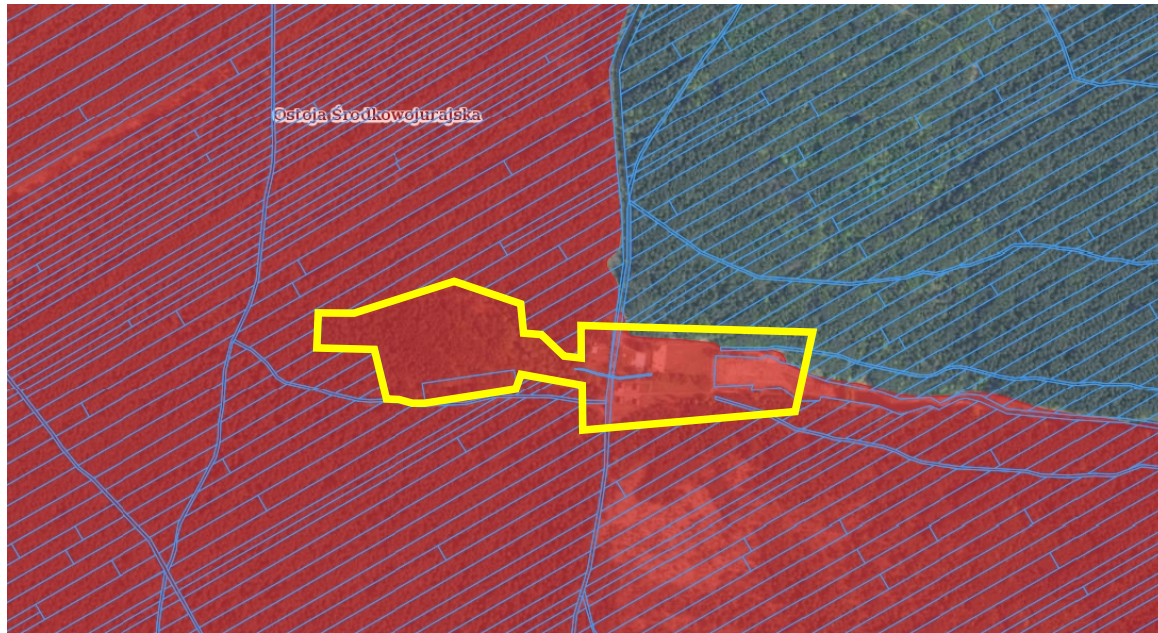
PARK KRAJOBRAZOWY



OTULINA



OBSZAR NATURA 2000 OSTOJA ŚRODKOWOJURAJSKA (PL240009)



— PROJEKTOWANE PRZEZNACZENIE NA OBSZARZE OSTOJI ŚRODKOWOJURAJSKIEJ

Mapa obszaru Natura 2000 "Ostroja Środkowojurajska"
Arkusz 3/10



Granica Obszaru Natura 2000

Ostroja Środkowojurajska

- Ortofotomapa: GUGiK, usługa przeglądania 16-06-2021 r.

- Układ współrzędnych PL-1992

