



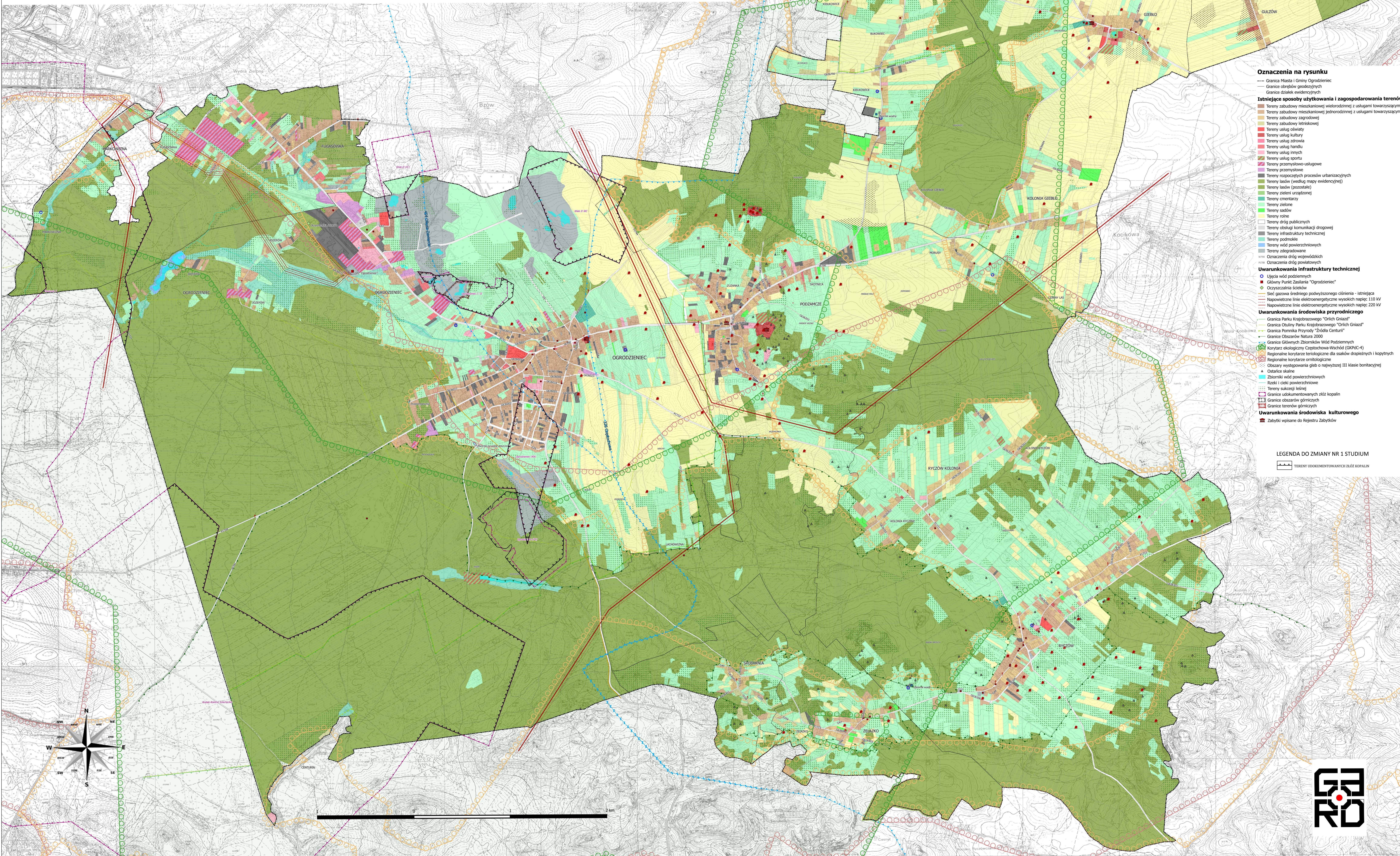
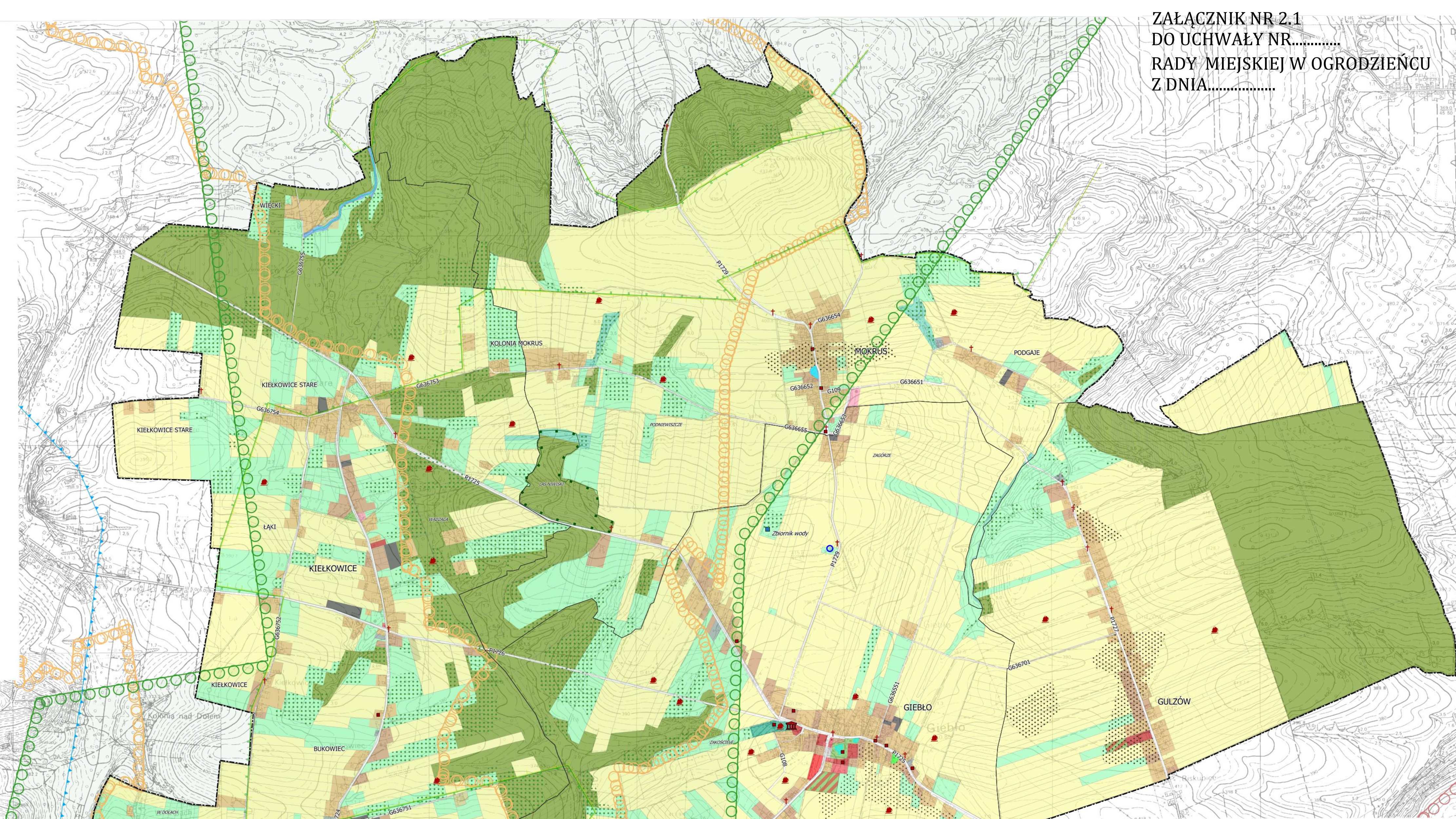
Projekt Studium Uwarunkowań i Kierunków Zagospodarowania Przestrzennego Miasta i Gminy Ogrodzieniec

Rysunek 1 - Uwarunkowania Zagospodarowania Przestrzennego

Skala 1:10000

POMNIEJSZONO DO SKALI 1: 20 000

ZAŁĄCZNIK NR 2.1
DO UCHWAŁY NR.....
RADY MIEJSKIEJ W OGRÓDZIENCU
Z DNIA.....



- Oznaczenia na rysunku**
- Granica Miasta i Gminy Ogrodzieniec
 - Granica obszarów gospodarczych
 - Granice działek ewidencyjnych
- Istniejące sposoby użytkowania i zagospodarowania terenów**
- Tereny zabudowy mieszkaniowej wielorodzinnej z usługami towarzyszącymi
 - Tereny zabudowy mieszkaniowej jednorodzinnej z usługami towarzyszącymi
 - Tereny zabudowy zagrodowej
 - Tereny zabudowy letniskowej
 - Tereny usług oświatowych
 - Tereny usług kultury
 - Tereny usług zdrowia
 - Tereny usług handlowo-usługowych
 - Tereny usług innych
 - Tereny usług sportu
 - Tereny przemysłowo-usługowe
 - Tereny przemysłowe
 - Tereny rozpoczętych procesów urbanizacyjnych
 - Tereny lasów (według mapy ewidencyjnej)
 - Tereny lasów (proszących)
 - Tereny zieleni urządzonej
 - Tereny oświatowe
 - Tereny sportowe
 - Tereny różne
 - Tereny dróg publicznych
 - Tereny obsługi komunikacji drogowej
 - Tereny infrastruktury technicznej
 - Tereny podmokłe
 - Tereny wód powierzchniowych
 - Tereny zadrzewiane
 - Oznaczenia dróg wojewódzkich
 - Oznaczenia dróg powiatowych
- Uwarunkowania infrastruktury technicznej**
- Ujęcia wód podziemnych
 - Główny Punkt Zasilania "Ogrodzieniec"
 - Czyszczenia ścieków
 - Ściek gazowa średniego podwyższonego ciśnienia - istniejąca
 - Napowietrzne linie elektroenergetyczne wysokich napięć 110 kV
 - Napowietrzne linie elektroenergetyczne wysokich napięć 220 kV
- Uwarunkowania środowiska przyrodniczego**
- Granica Parku Krajoznawczego "Orlich Gniazd"
 - Granica Obszaru Parku Krajoznawczego "Orlich Gniazd"
 - Granica Parku Przyrody "Złota Centuria"
 - Granice Obszarów Natura 2000
 - Granice Głównych Zbiorników Wód Podziemnych
 - Korytarz ekologiczny Czesłochowa-Wschód (KAPIC-1)
 - Regionalne korytarze teraologiczne dla sokołów dziępiących i kopynnych
 - Regionalne korytarze ornitologiczne
 - Obszary wytypowania gleb o najwyższej III klasie bonitacyjnej
 - Obszary szklane
 - Zbiorniki wód powierzchniowych
 - Rzeki i ciekły powierzchniowe
 - Tereny sukcesji leśnej
 - Granice udokumentowanych złóż kopalin
 - Granice obszarów górniczych
 - Granice terenów górniczych
- Uwarunkowania środowiska kulturowego**
- Zabytki wpisane do Rejestru Zabytków

LEGENDA DO ZMIANY NR 1 STUDIUM

TERENY UDOKUMENTOWANYCH ZŁÓŻ KOPALIN

