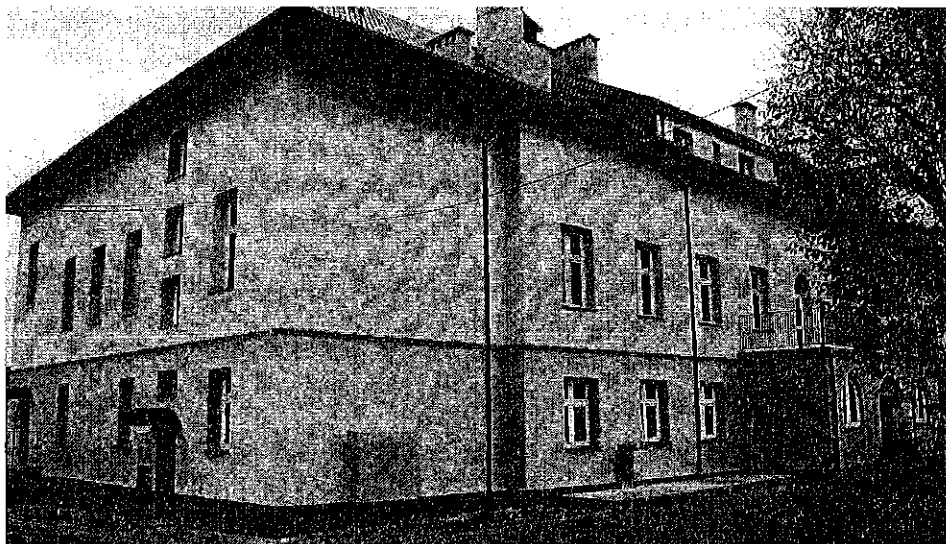


4

Protokół z dnia 15.11.2013 z kontroli stanu
konstrukcyjno - budowlanego

Rodzaj : przegląd 5 letni

1. Ulica lub nazwa miejscowości **OGRODZIENIEC PLAC WOLNOŚCI 24**
MIEJSKO GMINNY OŚRODEK KULTURY



2. Właściciel budynku **GMINA OGRODZIENIEC**
3. Zarządca budynku **GMINA OGRODZIENIEC**
4. Liczba kondygnacji naziemnych - 3
5. Kubatura budynku 7854 m³, powierzchnia zabudowy 764 m²,
liczba kondygnacji podziemnych 1
6. Technologia wykonania **TRADYCYJNA**

6. Przeznaczenie budynku **BUDYNEK UŻYTECZNOŚCI PUBLICZNEJ**

7. Opis przydatności do użytkowania elementów obiektu, ocena stanu technicznego, opis uszkodzeń:

a) Pokrycia dachowe, obróbki blacharskie, rynny, rury spustowe, włazy na dach, drabiny:

KONSTRUKCJA DACHU DREWNIANA, POKRYTA BLACHĄ WYMIENIONA W 2012 R
KOMNY – STAN TECHNICZNY DOBRY
RYNNY I RURY SPUSTOWE - PCV NOWE WYMIENIONE 2012 ,
OBRÓBKI BLACHARSKIE NOWE
WŁAZY DACHOWE POWINNY BYĆ ZAMKNIĘTE DLA UNIEMOŻLIWIENIA
WCHODZENIA NA DACH MIESZKAŃCOM I OSOBOM POSTRONNYM

Zalecenia:

W uwagi na zwisający śnieg z rynien w okresie zimowym zaleca się wykonanie śniegołapów lub instalacji odladzającej w rynnach dachowych.

ŚCIANY WYKOŃCZONE TYNKIEM, OCIEPLONE STAN TECHNICZNY DOBRY

Zalecenia: BRAK

h) Stan ścian wewnętrznych (nośnych i działowych); tynki, spoiny, złącza:

ŚCIANY WEWNĘTRZNE – STAN DOBRY

Zalecenia: Roboty konserwacyjne

WYKONAĆ PRACE REMONTOWE MALARSKIE,

I PIĘTRO

Sala widowiskowa – nieużywana.

i) Klatki schodowe, spoczniki między kondygnacyjne, hole wejściowe:

SCHODY ŻELBETOWE . NIE STWIERDZONO PĘKNIĘĆ, ZARYSOWAŃ, UGIĘĆ
KONSTRUKCJI, BALUSTRADY STALOWE
STAN DOBRY

Zalecenia: BRAK

j) Podłogi i posadzki:

POSADZKI BETONOWE,

Zalecenia:

BRAK

k) Stolarka zewnętrzna, okna, drzwi balkonowe, drzwi zewnętrzne, wrota garażowe, etc.:

STOLARKA OKIENNA PCV – WYMIENIONA W 2012

Zalecenia: BRAK

l) Stolarka wewnętrzna:

STOLARKA WEWNĘTRZNA DREWNIANA - STAN DOBRY

Zalecenia: Roboty konserwacyjne

Dojście do budynku :

Utwardzone – asfalt + kostka brukowa - stan techniczny dobry.

Opaska wokół budynku z płytek chodnikowych 50-50-7 cm - stan techniczny dobry.

b) Stan komina w części wlotowej (ponad dachem), ław kominiarskich, zewnętrznych ścian komina (na całej długości) i okładzin komina, których powierzchnia wchodzi w kontakt z otoczeniem lub zewnętrznym środowiskiem

KOMINY – STAN TECHNICZNY DOBRY

Zalecenia: BRAK

c) Elementy konstrukcyjne dachu. Konstrukcja nośna (więźba), konstrukcja stropodachu. Czy stan pokrycia, elementy dodatkowe i nachylenie mogą ułatwić zaleganie zbitego śniegu o ciężarze przewyższającym zakładany dla tego typu konstrukcji:

DACH KONSTRUKCJI DREWNIANEJ, STAN TECHNICZNY DOBRY

Zalecenia:

W uwagi na zwisający śnieg z rynien w okresie zimowym zaleca się wykonanie śniegołapów lub instalacji odladzającej w rynnach dachowych.

d) Stan stropów:

STWIERDZONO PĘKNIĘCIA STROPU NAD I PIĘTREM ORAZ PĘKNIĘCIE NAD POMIĘSZCZENIEM AULI

Zalecenia: ROBOTY KONSERWACYJNE

WYKONAĆ WZMOCNIENIE STROPU NAD I PIĘTREM W MIEJSCU WYSTĄPIENIA RYS PODCZAS WYKONYWANIA REMONTU WEWNĄTRZ BUDYNKU

e) Stan fundamentów i ścian zewnętrznych piwnic; okładziny, tynki, izolacja i odwodnienie. Czy w bezpośrednim sąsiedztwie budynku są prowadzone roboty ziemne, które mogą mieć wpływ na konstrukcję budynku:

ŚCIANY KONSTRUKCYJNE – STAN TECHNICZNY DOBRY
BRAK WYCHYLEŃ OD PIONÓW, BRAK PĘKNIĘĆ ELEMENTÓW.

Zalecenia: BRAK

f) Elementy ścian zewnętrznych: balkony, tarasy, loggie, gzymsy, daszki, attyki, filary, balustrady, etc.: roboty ziemne, które mogą mieć wpływ na konstrukcję budynku :

KRATY STALOWE MALOWANE

Zalecenia: BRAK

g) Stan ścian zewnętrznych ponad poziomem piwnic: okładziny, tynki, urządzenia zamocowane do ścian:

Podjazd do budynku – zapewniony , asfalt + kostka brukowa – stan techniczny dobry.

Instalacja c.o. – stan techniczny dobry.

m) Stan techniczny pomieszczeń specjalnych: przyłącza gazu, wodomierza, węzła ciepłego, pralni, suszarni, etc.:

8. Czy wykonano lokalizację i inwentaryzację azbestu. Jeżeli w budynku są miejsca i produkty zawierające azbest - jaki rodzaj zagrożenia stanowią, jakie prace zabezpieczające należy przedsięwziąć:

BRAK

Prowadzący kontrolę zapoznał się z dokumentacją powstałą po poprzedniej kontroli. W trakcie kontroli dokonano sprawdzenia wykonania zaleceń z poprzedniej kontroli. Inne uwagi. Nie było zgłoszeń użytkowników.

ROBOTY KONSERWACYJNE I NAPRAWCZE NALEŻY WYKONAĆ SUKCESYWNIE W MIARĘ POSIADANYCH ŚRODKÓW FINANSOWYCH

STAN TECHNICZNY OBIEKTU DOBRY BUDYNEK NADAJE SIĘ DO UŻYTKOWANIA

10. Treść protokołu podano do wiadomości zarządcy :

**MIEJSKO-GMINNY
OŚRODEK KULTURY
w OGRODZIENCU**
42-440 Ogrodzieniec; Pl. Wolności 24
tel: (0*32) 67-32-044; tel/fax: (0*32) 67-32-525

**DYREKTOR
MGOK w OGRODZIENCU**

mgr Dorota Cygan

/Nazwisko i imię osoby poinformowanej/

/Podpis/

11. Kontrolę przeprowadził(a) i protokół sporządził(a):

mgr inż. Adam Głab
Uprawniony do kierowania i nadzorowania
robót konst.-bud., drogowych, mostowych

/Podpis osoby wykonującej kontrolę/

mgr inż. Adam GŁĄB UPR.239/2001, SKL/BO/1769/04

mgr inż. Adam Głab
Uprawniony do kierowania i nadzorowania
robót konst.-bud., drogowych, mostowych
nr 239/2001 - Nr SKL/BO/1769/04

15-11-2013 R.

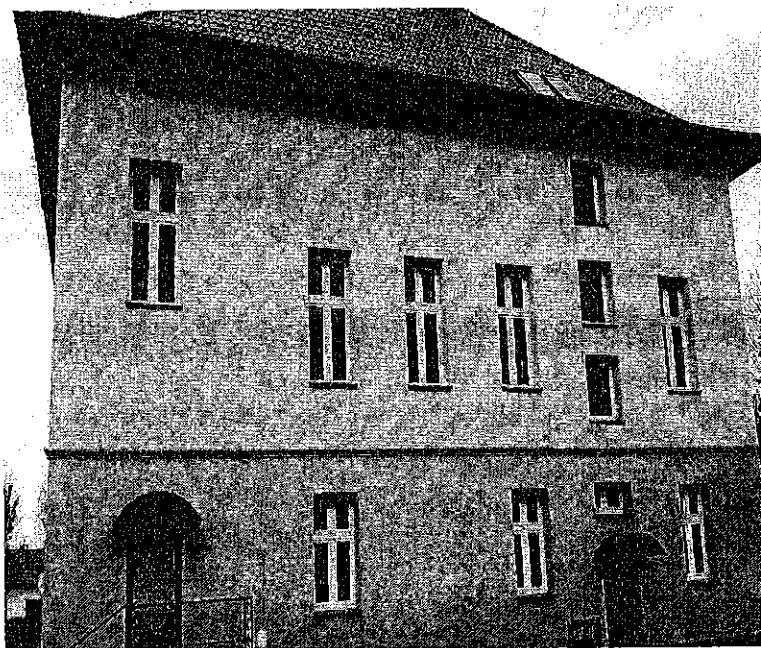
/Nazwisko, imię, adres, numer uprawnień - pieczęć lub wpisać dane/

12. Protokół sporządzono w dwóch egzemplarzach: pierwszy w celu umieszczenia w Książce obiektu budowlanego, drugi dla osoby, która prowadziła kontrolę.

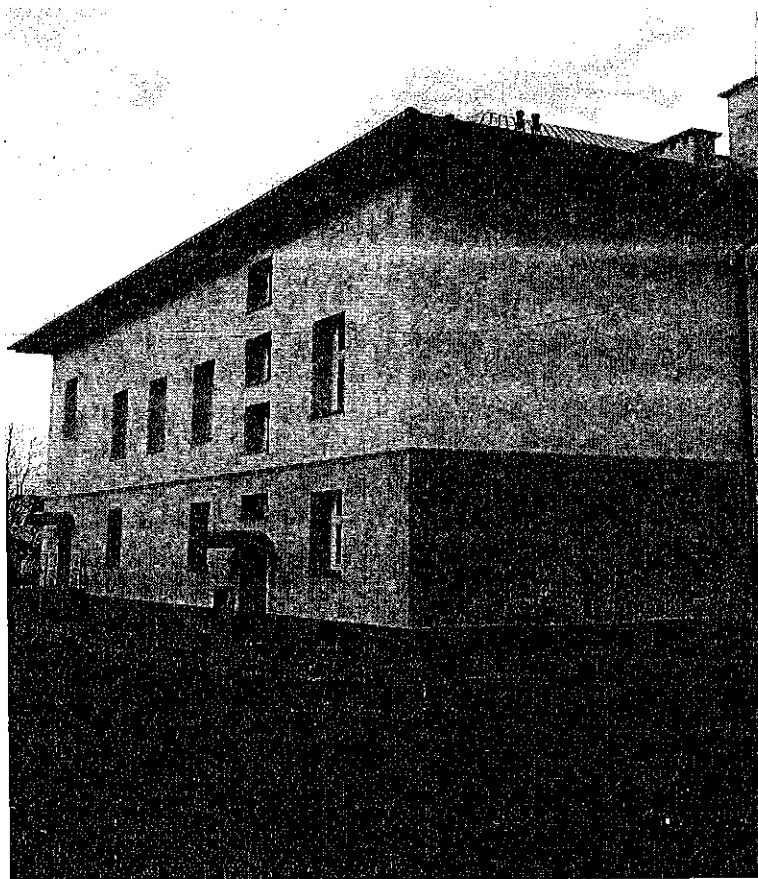
13. Do protokołu załączono dokumentację zdjęciową.

Dokumentacja zdjęciowa :

Elewacja boczna :



Elewacja boczna :



A handwritten signature or mark, possibly a stylized 'S' or 'L', located in the bottom right corner of the page.

Elewacja frontowa :

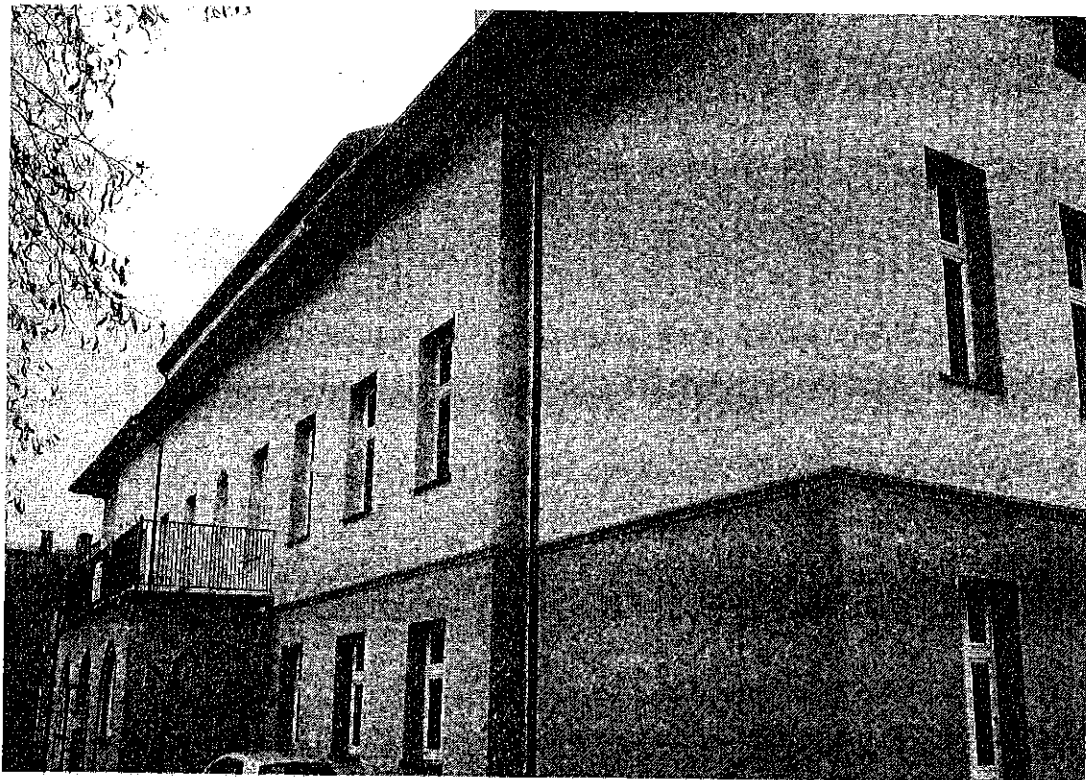


Elewacja boczna :



[Handwritten signature]

Elewacja boczna :



Elewacja tylna :

