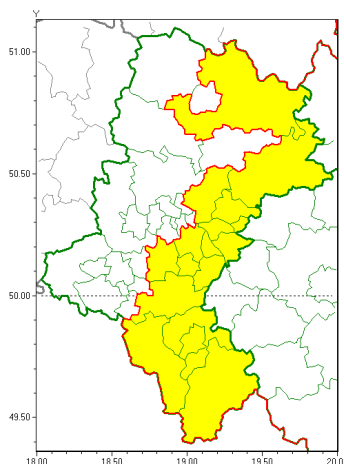




Zasięg ostrzeżeń w województwie

Burze
2020-07-06 15:10



WOJEWÓDZTWO ŁĄSKIE
OSTRZEŻENIA METEOROLOGICZNE ZBIORCZO NR 115
WYKAZ OBYWÓW ZUJACYCH OSTRZEŻENIE
o godz. 15:10 dnia 06.07.2020

Zjawisko/Stopień zagrożenia	Burze/1
Obszar (w nawiasie numer ostrzeżenia dla powiatu)	powiaty: białski(52), bielski(73), Bielsko-Biała(72), bieruńsko-lącki(52), cieszyński(80), cz. stochowski(53), Dąbrowa Górnicza(52), Jaworzno(53), Katowice(52), mikołowski(53), Mysłowice(52), pszczyński(54), Sosnowiec(53), Tychy(53), zawierciański(52), żywiecki(84)
Ważność	od godz. 15:11 dnia 06.07.2020 do godz. 21:00 dnia 06.07.2020
Prawdopodobieństwo	80%
Przebieg	Prognozuje się wystąpienie burz z opadami deszczu miejscami od 10 mm do 20 mm oraz porywami wiatru do 90 km/h.
SMS	IMGW-PIB OSTRZEGA: BURZE/1 Łąskie (16 powiatów) od 15:11/06.07 do 21:00/06.07.2020 deszcz 20 mm, porywy 90 km/h. Dotyczy powiatów: białski, bielski, Bielsko-Biała, bieruńsko-lącki, cieszyński, cz. stochowski, Dąbrowa Górnicza, Jaworzno, Katowice, mikołowski, Mysłowice, pszczyński, Sosnowiec, Tychy, zawierciański i żywiecki.
RSO	Woj. Łąskie (16 powiatów), IMGW-PIB wydał ostrzeżenie pierwszego stopnia o burzach
Uwagi	Brak.
Dyrektor synoptyk IMGW-PIB	Piotr Ramza



Instytut Meteorologii i Gospodarki Wodnej - Państwowy Instytut Badawczy

Biuro Prognoz Meteorologicznych w Krakowie

30-215 Kraków ul. Piotra Borowego 14

tel: 12-6398150, fax: 12-4251973

email: meteo.krakow@imgw.pl

www: [www: www.imgw.pl](http://www.imgw.pl)

Opracowanie niniejsze i jego format, jako przedmiot prawa autorskiego podlega ochronie prawnej, zgodnie z przepisami ustawy z dnia 4 lutego 1994r o prawie autorskim i prawach pokrewnych (dz. U. z 2006 r. Nr 90, poz. 631 z późn. zm.).

Wszelkie dalsze udostępnianie, rozpowszechnianie (przedruk, kopiowanie, wiadomości sms) jest dozwolone wyłącznie w formie dosłownej z bezwzględnym wskazaniem źródła informacji tj. IMGW-PIB.